

Inspiron 11

3000 Series

Manual de service

Model computer: Inspiron 11-3158
Reglementare de Model: P20T
Reglementare de Tip: P20T004



Note, atenționări și avertismente



NOTIFICARE: O NOTĂ indică informații importante care vă ajută să optimizați utilizarea computerului.



AVERTIZARE: O ATENȚIONARE indică un pericol potențial de deteriorare a hardware-ului sau de pierdere de date și vă arată cum să evitați problema.



AVERTISMENT: Un AVERTISMENT indică un pericol potențial de deteriorare a bunurilor, de vătămare corporală sau de deces.

Drept de autor © 2015 Dell Inc. Toate drepturile rezervate. Acest produs este protejat de legile privind drepturile de autor și drepturile de proprietate intelectuală din SUA și de pe plan internațional. Dell™ și sigla Dell sunt mărci comerciale ale Dell Inc. în Statele Unite și/sau în alte jurisdicții. Toate celelalte mărci și denumiri menționate în prezenta pot fi mărci comerciale ale companiilor respective.

2015 - 08

Rev. A00

Cuprins

Înainte de a efectua lucrări în interiorul computerului.....	9
Înainte de a începe	9
Instrucțiuni de siguranță.....	9
Instrumente recomandate.....	11
După efectuarea lucrărilor în interiorul computerului.....	12
Scoaterea capacului bazei.....	13
Procedură.....	13
Remontarea capacului bazei.....	15
Procedură.....	15
Scoaterea bateriei.....	16
Cerințe prealabile.....	16
Procedură.....	16
Remontarea bateriei.....	18
Procedură.....	18
Cerințe ulterioare.....	18
Scoaterea modului de memorie.....	19
Cerințe prealabile.....	19
Procedură.....	19
Remontarea modului de memorie.....	21
Procedură.....	21
Cerințe ulterioare.....	22

Scoaterea hard diskului.....	23
Cerințe prealabile.....	23
Procedură.....	23
Remontarea hard diskului.....	27
Procedură.....	27
Cerințe ulterioare.....	27
Scoaterea bateriei rotunde.....	28
Cerințe prealabile.....	28
Procedură.....	28
Remontarea bateriei rotunde.....	30
Procedură.....	30
Cerințe ulterioare.....	30
Scoaterea cardului wireless.....	31
Cerințe prealabile.....	31
Procedură.....	31
Remontarea cardului wireless.....	33
Procedură.....	33
Cerințe ulterioare.....	34
Scoaterea plăcii butoanelor de alimentare și de volum.....	35
Cerințe prealabile.....	35
Procedură.....	35
Remontarea plăcii butoanelor de alimentare și de volum.....	37
Procedură.....	37
Cerințe ulterioare.....	37

Scoaterea boxelor.....	38
Cerințe prealabile.....	38
Procedură.....	39
Remontarea boxelor.....	42
Procedură.....	42
Cerințe ulterioare.....	42
Scoaterea touchpadului.....	43
Cerințe prealabile.....	43
Procedură.....	43
Remontarea touchpadului.....	47
Procedură.....	47
Cerințe ulterioare.....	47
Scoaterea ansamblului ventilatorului și al radiatorului procesorului.....	48
Cerințe prealabile.....	48
Procedură.....	48
Remontarea ansamblului ventilatorului și al radiatorului procesorului.....	50
Procedură.....	50
Cerințe ulterioare.....	50
Scoaterea plăcii I/O.....	51
Cerințe prealabile.....	51
Procedură.....	51
Remontarea plăcii I/O.....	53
Procedură.....	53
Cerințe ulterioare.....	53

Scoaterea plăcii de sistem.....	54
Cerințe prealabile.....	54
Procedură.....	54
Remontarea plăcii de sistem.....	58
Procedură.....	58
Cerințe ulterioare.....	59
Introducerea etichetei de service în programul de configurare BIOS.....	59
Scoaterea portului adaptorului de alimentare.....	60
Cerințe prealabile.....	60
Procedură.....	60
Remontarea portului adaptorului de alimentare.....	62
Procedură.....	62
Cerințe ulterioare.....	62
Scoaterea ansamblului afișajului.....	63
Cerințe prealabile.....	63
Procedură.....	63
Remontarea ansamblului afișajului.....	66
Procedură.....	66
Cerințe ulterioare.....	67
Scoaterea ansamblului zonei de sprijin pentru mâini și al tastaturii.....	68
Cerințe prealabile.....	68
Procedură.....	68
Remontarea ansamblului zonei de sprijin pentru mâini și al tastaturii.....	70
Procedură.....	70
Cerințe ulterioare.....	70

Scoaterea capacului din spate al afișajului și a ansamblului antenei.....	71
Cerințe prealabile.....	71
Procedură.....	71
Remontarea capacului din spate al afișajului și a ansamblului antenei.....	73
Procedură.....	73
Cerințe ulterioare.....	73
Scoaterea balamalelor afișajului.....	74
Cerințe prealabile.....	74
Procedură.....	74
Remontarea balamalelor afișajului.....	76
Procedură.....	76
Cerințe ulterioare.....	76
Scoaterea camerei.....	77
Cerințe prealabile.....	77
Procedură.....	77
Remontarea camerei.....	79
Procedură.....	79
Cerințe ulterioare.....	79
Scoaterea plăcii butonului Windows.....	80
Cerințe prealabile.....	80
Procedură.....	80
Remontarea plăcii butonului Windows.....	82
Procedură.....	82
Cerințe ulterioare.....	82

Scoaterea cablului afișajului.....	83
Cerințe prealabile.....	83
Procedură.....	83
Remontarea cablului afișajului.....	86
Procedură.....	86
Cerințe ulterioare.....	86
Scoaterea panoului afișajului.....	87
Cerințe prealabile.....	87
Procedură.....	87
Remontarea panoului afișajului.....	89
Procedură.....	89
Cerințe ulterioare.....	89
Actualizarea sistemului BIOS.....	90
Obținerea asistenței și cum se poate contacta Dell.....	91
Resurse automate de asistență.....	91
Cum se poate contacta Dell.....	92

Înainte de a efectua lucrări în interiorul computerului






AVERTIZARE: Pentru a evita deteriorarea componentelor și a cardurilor, prindeți-le de margini și evitați atingerea pinilor și a contactelor.











NOTIFICARE: Este posibil ca imaginile din acest document să difere față de computer în funcție de configurația comandată.

Înainte de a începe

- 1 Salvați și închideți toate fișierele deschise și ieșiți din toate aplicațiile deschise.
- 2 Închideți computerul.
 - Windows 10: Faceți clic sau atingeți ușor **Start** →  **Alimentare** → **Închidere**.
 - Windows 8.1: În ecranul **Start**, faceți clic sau atingeți pictograma de alimentare  → **Închidere**.
 - Windows 7: Faceți clic sau atingeți **Start** → **Închidere**.
-  **NOTIFICARE:** Dacă utilizați un alt sistem de operare, consultați documentația sistemului de operare pentru instrucțiuni privind închiderea.
- 3 Deconectați computerul și toate dispozitivele atașate de la prizele electrice.
- 4 Deconectați toate cablurile, cum ar fi cablurile de telefon, cablurile de rețea și altele, de la computer.
- 5 Deconectați toate dispozitivele și echipamentele periferice atașate, cum ar fi tastatura, mouse-ul, monitorul și altele, de la computer.
- 6 Scoateți orice carduri de stocare și discuri optice din computer, dacă este cazul.

Instrucțiuni de siguranță

Utilizați următoarele instrucțiuni de siguranță pentru a vă proteja computerul împotriva eventualelor deteriorări și a vă asigura siguranța personală.

-  **AVERTISMENT:** Înainte de a efectua lucrări în interiorul computerului, citiți informațiile privind siguranța livrate împreună cu computerul. Pentru informații suplimentare despre cele mai bune practici privind siguranța, consultați pagina de pornire privind conformitatea cu reglementările, la adresa www.dell.com/regulatory_compliance.
-  **AVERTISMENT:** Deconectați toate sursele de alimentare înainte de a deschide capacul sau panourile computerului. După ce finalizați lucrările în interiorul computerului, remontați toate capacele, panourile și șuruburile înainte de a conecta sursa de alimentare.
-  **AVERTIZARE:** Pentru a evita deteriorarea computerului, asigurați-vă că suprafața de lucru este plană și curată.
-  **AVERTIZARE:** Pentru a evita deteriorarea componentelor și a cardurilor, prindeți-le de margini și evitați atingerea pinilor și a contactelor.
-  **AVERTIZARE:** Trebuie să efectuați lucrări de depanare și de reparații doar conform autorizării sau instrucțiunilor din partea echipei de asistență tehnică Dell. Deteriorările cauzate de lucrările de service care nu sunt autorizate de către Dell nu sunt acoperite de garanție. Consultați instrucțiunile privind siguranța care sunt livrate împreună cu produsul sau se găsesc la adresa www.dell.com/regulatory_compliance.
-  **AVERTIZARE:** Înainte de a atinge vreun obiect din interiorul computerului, conectați-vă la împământare atingând o suprafață metalică nevopsită, cum ar fi placa metalică de pe partea din spate a computerului. În timp ce lucrați, atingeți periodic o suprafață metalică nevopsită pentru a disipa electricitatea statică, care poate deteriora componentele interne.
-  **AVERTIZARE:** Când deconectați un cablu, trageți de conector sau de lamela de tragere, nu de cablul propriu-zis. Anumite cabluri au conectori cu lamele de blocare sau șuruburi moletate pe care trebuie să le decuplați înainte de a deconecta cablul. Când se deconectează cabluri, păstrați-le aliniate uniform pentru a evita îndoirea oricăror pini de conector. Când se conectează cabluri, asigurați-vă că porturile și conectorii sunt orientați și aliniați corect.
-  **AVERTIZARE:** Apăsați și scoateți toate cardurile instalate din cititorul de carduri de stocare.

Instrumente recomandate

Procedurile din acest document pot necesita următoarele instrumente:


- Șurubelniță Phillips
- Știft de plastic

După efectuarea lucrărilor în interiorul computerului

 **AVERTIZARE: Dacă lăsați șuruburi rătăcite sau desprinse în interiorul computerului, acesta poate suferi deteriorări grave.**

- 1 Remontați toate șuruburile și asigurați-vă că nu rămâne niciun șurub rătăcit în interiorul computerului.
- 2 Conectați toate dispozitivele externe, echipamentele periferice și cablurile scoase înainte de a efectua lucrări în interiorul computerului.
- 3 Remontați toate cardurile de stocare, discurile și orice alte componente scoase înainte de a efectua lucrări în interiorul computerului.
- 4 Conectați computerul și toate dispozitivele atașate la prizele electrice.
- 5 Porniți computerul.

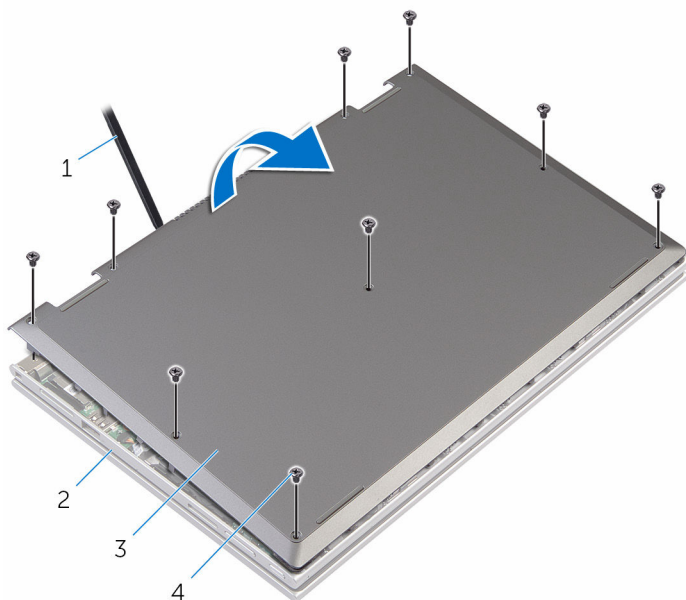
Scoaterea capacului bazei

 **AVERTISMENT:** Înainte de a efectua lucrări în interiorul computerului, citiți informațiile privind siguranța livrate împreună cu computerul și urmați pașii din secțiunea [Înainte de a efectua lucrări în interiorul computerului](#). După efectuarea lucrărilor în interiorul computerului, urmați instrucțiunile din secțiunea [După efectuarea lucrărilor în interiorul computerului](#). Pentru informații suplimentare despre cele mai bune practici privind siguranța, consultați pagina de pornire privind conformitatea cu reglementările, la adresa www.dell.com/regulatory_compliance.

Procedură

- 1 Închideți afișajul și întoarceți computerul invers.
- 2 Scoateți șuruburile care fixează capacul bazei pe ansamblul zonei de sprijin pentru mâini și al tastaturii.

- 3** Utilizând un știft de plastic, desprindeți capacul bazei de pe ansamblul zonei de sprijin pentru mâini și al tastaturii.



1 trasorul de plastic

2 ansamblul zonei de sprijin
pentru mâini și al tastaturii

3 capacul bazei

4 șuruburile (9)

Remontarea capacului bazei



AVERTISMENT: Înainte de a efectua lucrări în interiorul computerului, citiți informațiile privind siguranța livrate împreună cu computerul și urmați pașii din secțiunea [Înainte de a efectua lucrări în interiorul computerului](#). După efectuarea lucrărilor în interiorul computerului, urmați instrucțiunile din secțiunea [După efectuarea lucrărilor în interiorul computerului](#). Pentru informații suplimentare despre cele mai bune practici privind siguranța, consultați pagina de pornire privind conformitatea cu reglementările, la adresa www.dell.com/regulatory_compliance.

Procedură

- 1 Glisați lamelele de pe capacul bazei în sloturile de pe baza computerului și fixați capacul bazei în poziție.
- 2 Remontați șuruburile care fixează capacul bazei pe baza computerului.

Scoaterea bateriei



AVERTISMENT: Înainte de a efectua lucrări în interiorul computerului, citiți informațiile privind siguranța livrate împreună cu computerul și urmați pașii din secțiunea [Înainte de a efectua lucrări în interiorul computerului](#). După efectuarea lucrărilor în interiorul computerului, urmați instrucțiunile din secțiunea [După efectuarea lucrărilor în interiorul computerului](#). Pentru informații suplimentare despre cele mai bune practici privind siguranța, consultați pagina de pornire privind conformitatea cu reglementările, la adresa www.dell.com/regulatory_compliance.

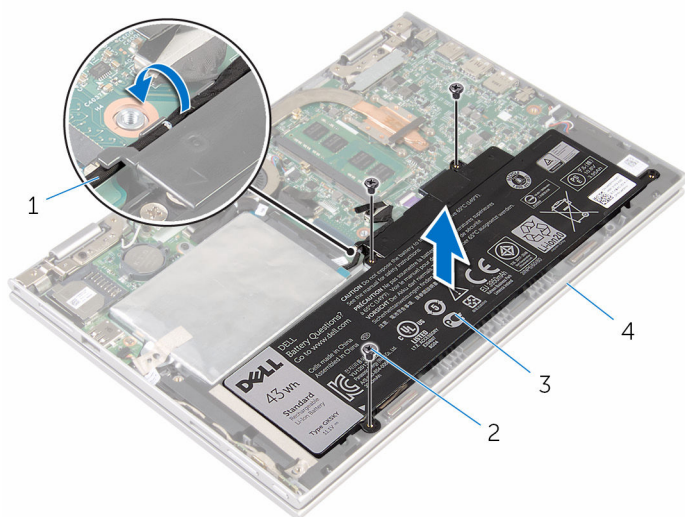
Cerințe prealabile

Scoateți [capacul bazei](#).

Procedură

- 1 Scoateți cablul hard diskului din ghidajele de orientare de pe baterie.
- 2 Scoateți șuruburile care fixează bateria pe ansamblul zonei de sprijin pentru mâini și al tastaturii.

- 3** Ridicați bateria de pe ansamblul zonei de sprijin pentru mâini și al tastaturii.



1 cablul hard diskului

2 șuruburile (3)

3 bateria

4 ansamblul zonei de sprijin
pentru mâini și al tastaturii

- 4** Apăsați și mențineți apăsat butonul de alimentare timp de 5 secunde pentru împământarea plăcii de sistem.

Remontarea bateriei



AVERTISMENT: Înainte de a efectua lucrări în interiorul computerului, citiți informațiile privind siguranța livrate împreună cu computerul și urmați pașii din secțiunea [Înainte de a efectua lucrări în interiorul computerului](#). După efectuarea lucrărilor în interiorul computerului, urmați instrucțiunile din secțiunea [După efectuarea lucrărilor în interiorul computerului](#). Pentru informații suplimentare despre cele mai bune practici privind siguranța, consultați pagina de pornire privind conformitatea cu reglementările, la adresa www.dell.com/regulatory_compliance.

Procedură

- 1 Aliniați orificiile pentru șuruburi de pe baterie cu orificiile pentru șuruburi de pe ansamblul zonei de sprijin pentru mâini și al tastaturii.
- 2 Direcționați cablul hard diskului prin ghidajele de orientare de pe baterie.
- 3 Remontați șuruburile care fixează bateria pe ansamblul zonei de sprijin pentru mâini și al tastaturii.

Cerințe ulterioare

Remontați [capacul bazei](#).

Scoaterea modului de memorie



AVERTISMENT: Înainte de a efectua lucrări în interiorul computerului, citiți informațiile privind siguranța livrate împreună cu computerul și urmați pașii din secțiunea [Înainte de a efectua lucrări în interiorul computerului](#). După efectuarea lucrărilor în interiorul computerului, urmați instrucțiunile din secțiunea [După efectuarea lucrărilor în interiorul computerului](#). Pentru informații suplimentare despre cele mai bune practici privind siguranța, consultați pagina de pornire privind conformitatea cu reglementările, la adresa www.dell.com/regulatory_compliance.

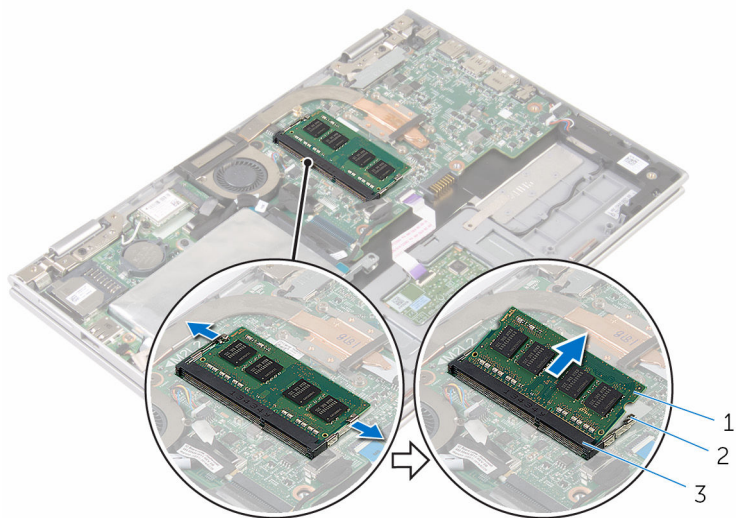
Cerințe prealabile

- 1 Scoateți [capacul bazei](#).
- 2 Scoateți [bateria](#).

Procedură

- 1 Utilizați vârfurile degetelor pentru a îndepărta cu atenție clemele de fixare de la fiecare capăt al slotului modului de memorie până când modulul de memorie sare din poziție.

2 Scoateți modulul de memorie din slotul modulului de memorie



1 modul de memorie

2 cleme de fixare (2)

3 slotul modulului de memorie

Remontarea modului de memorie




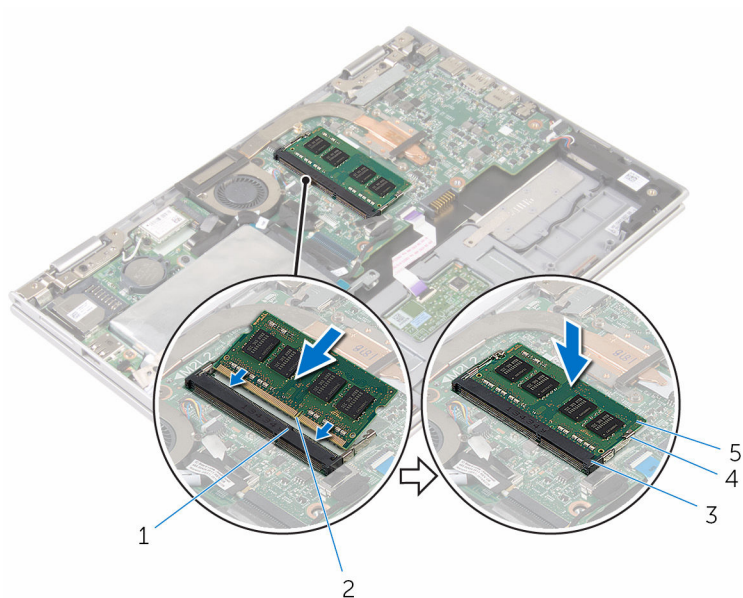
AVERTISMENT: Înainte de a efectua lucrări în interiorul computerului, citiți informațiile privind siguranța livrate împreună cu computerul și urmați pașii din secțiunea [Înainte de a efectua lucrări în interiorul computerului](#). După efectuarea lucrărilor în interiorul computerului, urmați instrucțiunile din secțiunea [După efectuarea lucrărilor în interiorul computerului](#). Pentru informații suplimentare despre cele mai bune practici privind siguranța, consultați pagina de pornire privind conformitatea cu reglementările, la adresa www.dell.com/regulatory_compliance.

Procedură

- 1 Aliniați canelura de pe modulul de memorie cu lamela de pe slotul modului de memorie.

- 2 Glisați ferm modulul de memorie în slot la un anumit unghi și apăsați modulul de memorie până când acesta se fixează cu un sunet specific în poziție.

 **NOTIFICARE:** Dacă nu auziți sunetul, scoateți modulul de memorie și reinstalați-l.






- | | | | |
|---|-----------------------------|---|---------------------|
| 1 | lamelă | 2 | canelură |
| 3 | slotul modulului de memorie | 4 | cleme de fixare (2) |
| 5 | modul de memorie | | |

Cerințe ulterioare

- 1 Remontați [bateria](#).
- 2 Remontați [capacul bazei](#).

Scoaterea hard diskului

-  **AVERTISMENT:** Înainte de a efectua lucrări în interiorul computerului, citiți informațiile privind siguranța livrate împreună cu computerul și urmați pașii din secțiunea [Înainte de a efectua lucrări în interiorul computerului](#). După efectuarea lucrărilor în interiorul computerului, urmați instrucțiunile din secțiunea [După efectuarea lucrărilor în interiorul computerului](#). Pentru informații suplimentare despre cele mai bune practici privind siguranța, consultați pagina de pornire privind conformitatea cu reglementările, la adresa www.dell.com/regulatory_compliance.
-  **AVERTIZARE:** Hard diskurile sunt fragile. Procedați cu atenție când manipulați hard diskul.
-  **AVERTIZARE:** Pentru a evita pierderea datelor, nu scoateți hard diskul în timp ce computerul este pornit sau se află în stare de repaus.

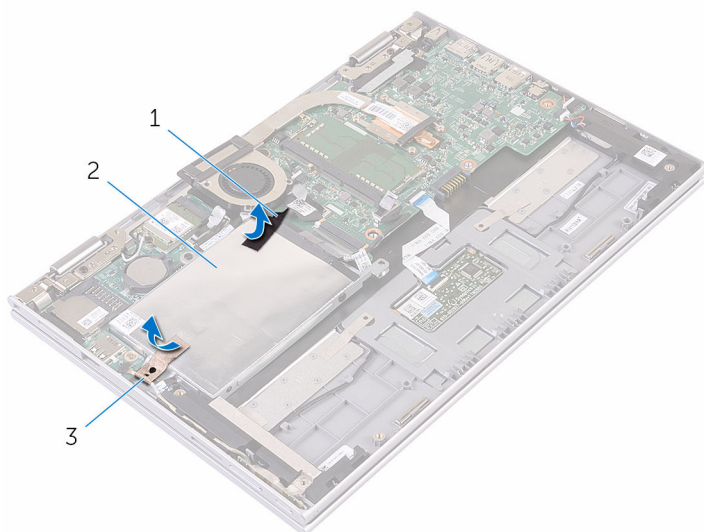
Cerințe prealabile

- 1 Scoateți [capacul bazei](#).
- 2 Scoateți [bateria](#).

Procedură

- 1 Dezlipiți banda care fixează ansamblul hard diskului pe placa de sistem.

- 2 Dezlipiți banda care fixează ansamblul hard diskului pe ansamblul zonei de sprijin pentru mâini și al tastaturii.



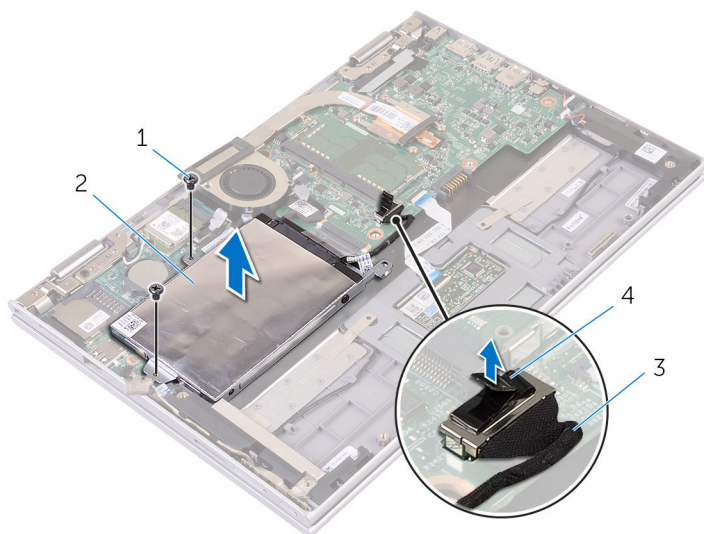
1 banda

2 banda

3 ansamblul hard diskului

- 3 Utilizând lamela de tragere, deconectați cablul hard diskului de la placa de sistem.
- 4 Scoateți șuruburile care fixează ansamblul hard diskului pe ansamblul zonei de sprijin pentru mâini și al tastaturii.

- 5** Ridicați ansamblul hard diskului împreună cu cablul său din ansamblul zonei de sprijin pentru mâini și al tastaturii.



1 șuruburile (2)

2 ansamblul hard diskului

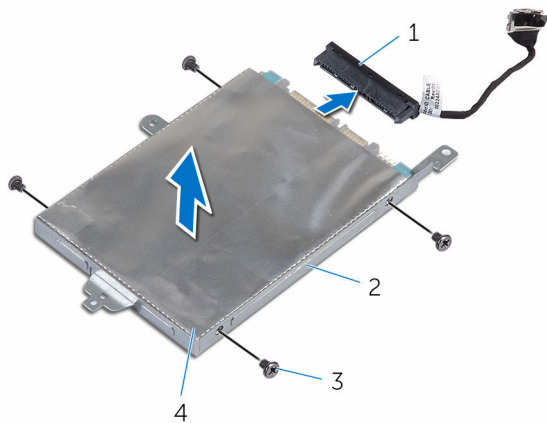
3 cablul hard diskului

4 lamelă de tragere

- 6** Deconectați interconectorul de la hard disk.


- 7** Scoateți șuruburile care fixează suportul hard diskului pe hard disk.

8 Ridicați suportul hard diskului de pe hard disk.



- | | | | |
|---|------------------------|---|--------------|
| 1 | interconector | 2 | hard disk |
| 3 | suportul hard diskului | 4 | șuruburi (4) |

Remontarea hard diskului

 **AVERTISMENT:** Înainte de a efectua lucrări în interiorul computerului, citiți informațiile privind siguranța livrate împreună cu computerul și urmați pașii din secțiunea [Înainte de a efectua lucrări în interiorul computerului](#). După efectuarea lucrărilor în interiorul computerului, urmați instrucțiunile din secțiunea [După efectuarea lucrărilor în interiorul computerului](#). Pentru informații suplimentare despre cele mai bune practici privind siguranța, consultați pagina de pornire privind conformitatea cu reglementările, la adresa www.dell.com/regulatory_compliance.

 **AVERTIZARE:** Hard diskurile sunt fragile. Procedați cu atenție când manipulați hard diskul.


Procedură


- 1 Aliniați orificiile pentru șuruburi de pe hard disk cu orificiile pentru șuruburi de pe suportul hard diskului.
- 2 Remontați șuruburile care fixează suportul hard diskului pe hard disk.
- 3 Conectați interconectorul la hard disk.
- 4 Aliniați orificiile pentru șuruburi de pe ansamblul hard diskului cu orificiile pentru șuruburi de pe ansamblul zonei de sprijin pentru mâini și al tastaturii.
- 5 Remontați șuruburile care fixează ansamblul hard diskului pe ansamblul zonei de sprijin pentru mâini și al tastaturii.
- 6 Conectați cablul hard diskului la placa de sistem.
- 7 Lipiți banda care fixează ansamblul hard diskului pe ansamblul zonei de sprijin pentru mâini și al tastaturii.
- 8 Lipiți banda care fixează ansamblul hard diskului pe placa de sistem.

Cerințe ulterioare

- 1 Remontați [bateria](#).
- 2 Remontați [capacul bazei](#).

Scoaterea bateriei rotunde

 **AVERTISMENT:** Înainte de a efectua lucrări în interiorul computerului, citiți informațiile privind siguranța livrate împreună cu computerul și urmați pașii din secțiunea [Înainte de a efectua lucrări în interiorul computerului](#). După efectuarea lucrărilor în interiorul computerului, urmați instrucțiunile din secțiunea [După efectuarea lucrărilor în interiorul computerului](#). Pentru informații suplimentare despre cele mai bune practici privind siguranța, consultați pagina de pornire privind conformitatea cu reglementările, la adresa www.dell.com/regulatory_compliance.

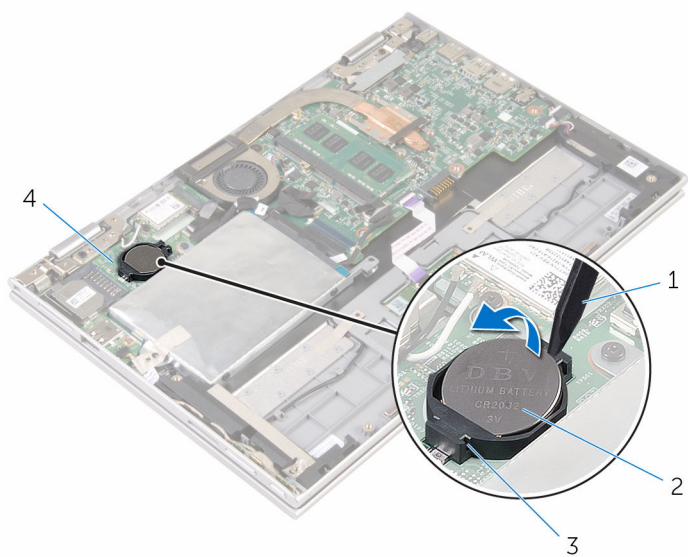
 **AVERTIZARE:** Scoaterea bateriei rotunde resetează setările programului de configurare a BIOS-ului la valorile implicite. Se recomandă să notați setările programului de configurare a BIOS-ului înainte de a scoate bateria rotundă.

Cerințe prealabile

- 1 Scoateți [capacul bazei](#).
- 2 Scoateți [bateria](#).

Procedură

Utilizând un trasor de plastic, desprindeți ușor bateria de tip pastilă din soclul bateriei de pe placa de sistem.



1 traserul de plastic

2 baterie rotundă

3 soclul bateriei

4 placa I/O

Remontarea bateriei rotunde



AVERTISMENT: Înainte de a efectua lucrări în interiorul computerului, citiți informațiile privind siguranța livrate împreună cu computerul și urmați pașii din secțiunea [Înainte de a efectua lucrări în interiorul computerului](#). După efectuarea lucrărilor în interiorul computerului, urmați instrucțiunile din secțiunea [După efectuarea lucrărilor în interiorul computerului](#). Pentru informații suplimentare despre cele mai bune practici privind siguranța, consultați pagina de pornire privind conformitatea cu reglementările, la adresa www.dell.com/regulatory_compliance.

Procedură

Cu partea de semn pozitiv în sus, fixați bateria rotundă în soclul bateriei de pe placa de sistem.

Cerințe ulterioare

- 1 Remontați [bateria](#).
- 2 Remontați [capacul bazei](#).

Scoaterea cardului wireless



AVERTISMENT: Înainte de a efectua lucrări în interiorul computerului, citiți informațiile privind siguranța livrate împreună cu computerul și urmați pașii din secțiunea [Înainte de a efectua lucrări în interiorul computerului](#). După efectuarea lucrărilor în interiorul computerului, urmați instrucțiunile din secțiunea [După efectuarea lucrărilor în interiorul computerului](#). Pentru informații suplimentare despre cele mai bune practici privind siguranța, consultați pagina de pornire privind conformitatea cu reglementările, la adresa www.dell.com/regulatory_compliance.

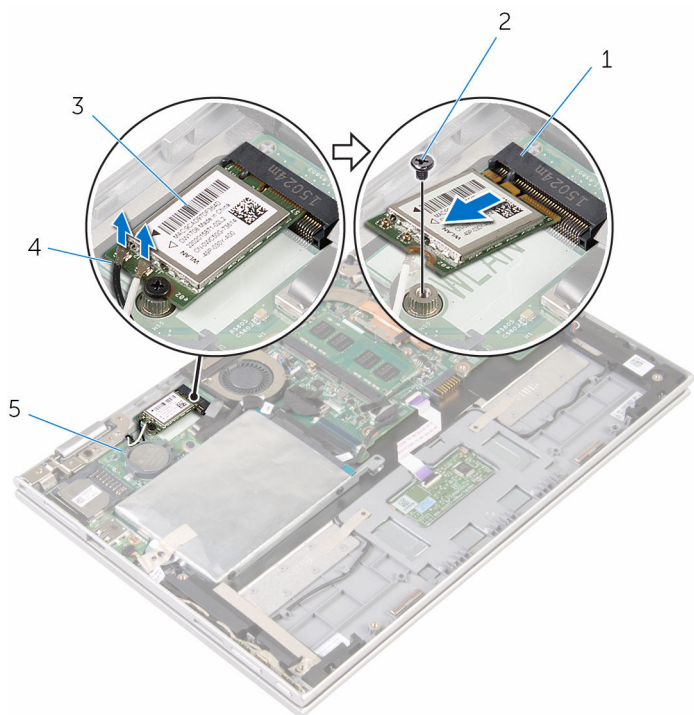
Cerințe prealabile

- 1 Scoateți [capacul bazei](#).
- 2 Scoateți [bateria](#).

Procedură

- 1 Deconectați cablurile de antenă de la cardul wireless.
- 2 Scoateți șurubul care fixează cardul wireless pe placa I/O.

3 Glisați cardul wireless din slotul cardului wireless de pe placa I/O.



1 slotul cardului wireless


2 șurubul

3 cardul wireless


4 cablurile antenei (2)

5 placa I/O

Remontarea cardului wireless

 **AVERTISMENT:** Înainte de a efectua lucrări în interiorul computerului, citiți informațiile privind siguranța livrate împreună cu computerul și urmați pașii din secțiunea [Înainte de a efectua lucrări în interiorul computerului](#). După efectuarea lucrărilor în interiorul computerului, urmați instrucțiunile din secțiunea [După efectuarea lucrărilor în interiorul computerului](#). Pentru informații suplimentare despre cele mai bune practici privind siguranța, consultați pagina de pornire privind conformitatea cu reglementările, la adresa www.dell.com/regulatory_compliance.

Procedură

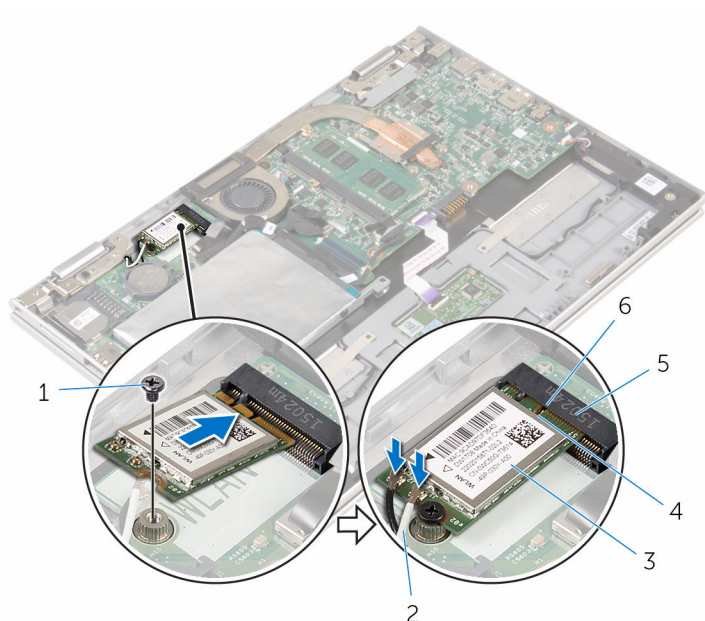
 **AVERTIZARE:** Pentru a evita deteriorarea cardului wireless, nu amplasați niciun cablu sub acesta.

- 1 Aliniați canelura de pe cardul wireless cu lamela de pe slotul cardului wireless de pe placa de sistem.
- 2 Introduceți cardul wireless la un anumit unghi în slotul cardului wireless.
- 3 Aliniați orificiul pentru șuruburi de pe cardul wireless cu orificiul pentru șuruburi de pe placa de sistem.
- 4 Remontați șurubul care fixează cardul wireless pe placa de sistem.

5 Conectați cablurile de antenă la cardul wireless.

Tabelul următor prezintă codul de culori al cablurilor de antenă pentru cardul wireless acceptat de computerul dvs.

Conectori pe cardul wireless	Culoare cablu de antenă
Principal (triunghi alb)	alb
Auxiliar (triunghi negru)	negru



- | | | | |
|---|--------------------------|---|-----------------------|
| 1 | șurubul | 2 | cablurile antenei (2) |
| 3 | cardul wireless | 4 | lamelă |
| 5 | slotul cardului wireless | 6 | canelură |

Cerințe ulterioare

- 1 Remontați [bateria](#).
- 2 Remontați [capacul bazei](#).

Scoaterea plăcii butoanelor de alimentare și de volum



AVERTISMENT: Înainte de a efectua lucrări în interiorul computerului, citiți informațiile privind siguranța livrate împreună cu computerul și urmați pașii din secțiunea [Înainte de a efectua lucrări în interiorul computerului](#). După efectuarea lucrărilor în interiorul computerului, urmați instrucțiunile din secțiunea [După efectuarea lucrărilor în interiorul computerului](#). Pentru informații suplimentare despre cele mai bune practici privind siguranța, consultați pagina de pornire privind conformitatea cu reglementările, la adresa www.dell.com/regulatory_compliance.

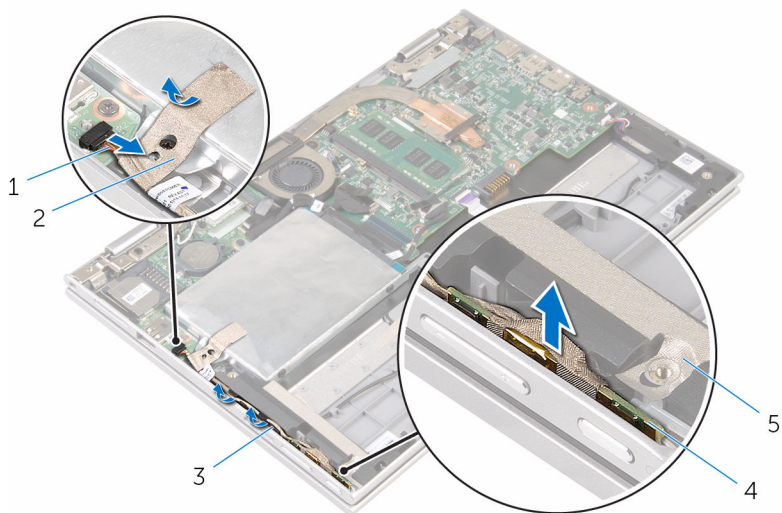
Cerințe prealabile

- 1 Scoateți [capacul bazei](#).
- 2 Scoateți [bateria](#).

Procedură

- 1 Dezlipiți banda care fixează cablul plăcii butoanelor de alimentare și de volum pe ansamblul hard diskului.
- 2 Deconectați cablul plăcii butoanelor de alimentare și de volum de la placa I/O.
- 3 Scoateți cablul plăcii butoanelor de alimentare și de volum din ghidajele de orientare de pe boxă.
- 4 Dezlipiți banda care fixează placa butoanelor de alimentare și de volum pe boxă.

- 5 Ridicați placa butoanelor de alimentare și de volum împreună cu cablul acesteia de pe ansamblul zonei de sprijin pentru mâini și al tastaturii.



1 cablul plăcii butoanelor de alimentare și de volum


2 banda

3 ghidajele de orientare

4 placa butoanelor de alimentare și de volum

5 banda

Remontarea plăcii butoanelor de alimentare și de volum

 **AVERTISMENT:** Înainte de a efectua lucrări în interiorul computerului, citiți informațiile privind siguranța livrate împreună cu computerul și urmați pașii din secțiunea [Înainte de a efectua lucrări în interiorul computerului](#). După efectuarea lucrărilor în interiorul computerului, urmați instrucțiunile din secțiunea [După efectuarea lucrărilor în interiorul computerului](#). Pentru informații suplimentare despre cele mai bune practici privind siguranța, consultați pagina de pornire privind conformitatea cu reglementările, la adresa www.dell.com/regulatory_compliance.


Procedură

- 1 Așezați placa butoanelor de alimentare și de volum în slotul de pe ansamblul zonei de sprijin pentru mâini și al tastaturii.
- 2 Lipiți banda care fixează placa butoanelor de alimentare și de volum pe boxă.
- 3 Direcționați cablul plăcii butoanelor de alimentare și de volum prin ghidajele de orientare de pe boxă.
- 4 Conectați cablul plăcii butoanelor de alimentare și de volum la placa de sistem.
- 5 Lipiți banda care fixează cablul plăcii butoanelor de alimentare și de volum pe ansamblul hard diskului.

Cerințe ulterioare

- 1 Remontați [bateria](#).
- 2 Remontați [capacul bazei](#).

Scoaterea boxelor

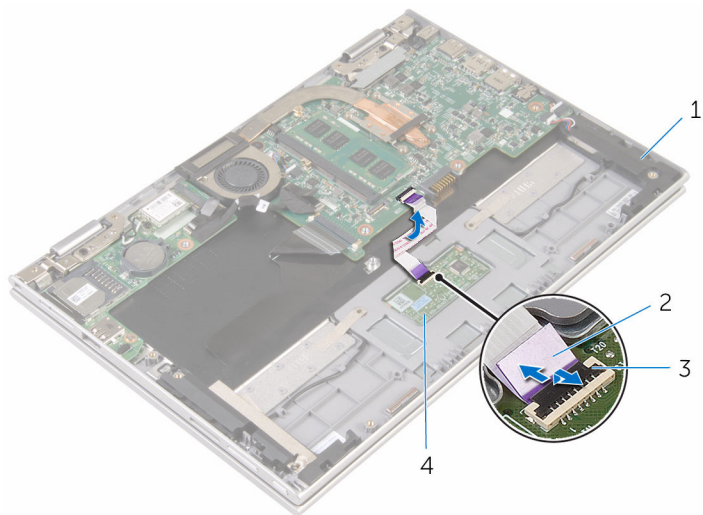
 **AVERTISMENT:** Înainte de a efectua lucrări în interiorul computerului, citiți informațiile privind siguranța livrate împreună cu computerul și urmați pașii din secțiunea [Înainte de a efectua lucrări în interiorul computerului](#). După efectuarea lucrărilor în interiorul computerului, urmați instrucțiunile din secțiunea [După efectuarea lucrărilor în interiorul computerului](#). Pentru informații suplimentare despre cele mai bune practici privind siguranța, consultați pagina de pornire privind conformitatea cu reglementările, la adresa www.dell.com/regulatory_compliance.

Cerințe prealabile

- 1 Scoateți [capacul bazei](#).
- 2 Scoateți [bateria](#).
- 3 Urmăți procedura de la pasul 1 la pasul 5 din secțiunea „[Scoaterea hard diskului](#)”.
- 4 Scoateți [placa butoanelor de alimentare și de volum](#).

Procedură

- 1 Ridicați dispozitivul de blocare a conectorului și deconectați cablul touchpadului de la conectorul de pe touchpad.



- | | | | |
|---|--|---|------------------------|
| 1 | difuzoarele (2) | 2 | cablul pentru touchpad |
| 3 | dispozitivul de blocare a conectorului | 4 | pentru touch pad |

- 2 Dezlipiți folia din mylar de pe ansamblul zonei de sprijin pentru mâini și al tastaturii pentru a avea acces la cablul boxelor.

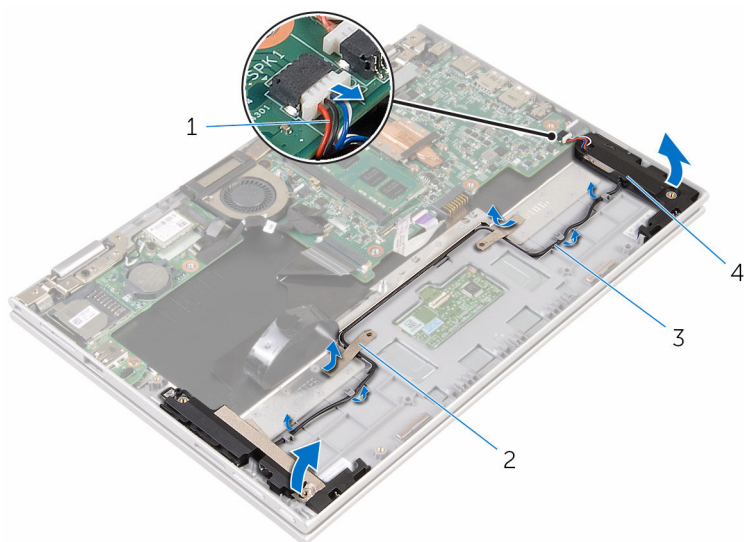


1 folie din mylar

2 difuzoarele (2)

- 3 Deconectați cablul difuzoarelor de la placa de sistem.
- 4 Dezlipiți benzile adezive care fixează cablul boxelor pe ansamblul zonei de sprijin pentru mâini și al tastaturii.
- 5 Scoateți cablul boxelor din ghidajele de orientare de pe ansamblul zonei de sprijin pentru mâini și al tastaturii.

- 6 Eliberați boxele din picioarele de aliniere și ridicați boxele împreună cu cablul acestora de pe ansamblul zonei de sprijin pentru mâini și al tastaturii.



- | | | | |
|---|------------------------|---|-------------------|
| 1 | cablul difuzoarelor | 2 | benzi adezive (2) |
| 3 | ghidajele de orientare | 4 | difuzoarele (2) |

Remontarea boxelor



AVERTISMENT: Înainte de a efectua lucrări în interiorul computerului, citiți informațiile privind siguranța livrate împreună cu computerul și urmați pașii din secțiunea [Înainte de a efectua lucrări în interiorul computerului](#). După efectuarea lucrărilor în interiorul computerului, urmați instrucțiunile din secțiunea [După efectuarea lucrărilor în interiorul computerului](#). Pentru informații suplimentare despre cele mai bune practici privind siguranța, consultați pagina de pornire privind conformitatea cu reglementările, la adresa www.dell.com/regulatory_compliance.

Procedură

- 1 Utilizând picioarele de aliniere de pe ansamblul zonei de sprijin pentru mâini și al tastaturii, așezați boxele pe ansamblul zonei de sprijin pentru mâini și al tastaturii.
- 2 Direcționați cablul boxelor prin ghidajele de orientare de pe ansamblul zonei de sprijin pentru mâini și al tastaturii.
- 3 Lipiți benzile adezive care fixează cablul boxelor pe ansamblul zonei de sprijin pentru mâini și al tastaturii.
- 4 Conectați cablul difuzoarelor la placa de sistem.
- 5 Lipiți folia de mylar pentru a fixa cablul boxelor pe ansamblul zonei de sprijin pentru mâini și al tastaturii.
- 6 Glisați cablul touchpadului în conectorul de pe touchpad și apăsați dispozitivul de blocare a conectorului pentru a fixa cablul.

Cerințe ulterioare

- 1 Remontați [placa butoanelor de alimentare și de volum](#).
- 2 Urmăriți procedura de la pasul 4 la pasul 8 din secțiunea „Remontarea [hard diskului](#)”.
- 3 Remontați [bateria](#).
- 4 Remontați [capacul bazei](#).

Scoaterea touchpadului



AVERTISMENT: Înainte de a efectua lucrări în interiorul computerului, citiți informațiile privind siguranța livrate împreună cu computerul și urmați pașii din secțiunea [Înainte de a efectua lucrări în interiorul computerului](#). După efectuarea lucrărilor în interiorul computerului, urmați instrucțiunile din secțiunea [După efectuarea lucrărilor în interiorul computerului](#). Pentru informații suplimentare despre cele mai bune practici privind siguranța, consultați pagina de pornire privind conformitatea cu reglementările, la adresa www.dell.com/regulatory_compliance.

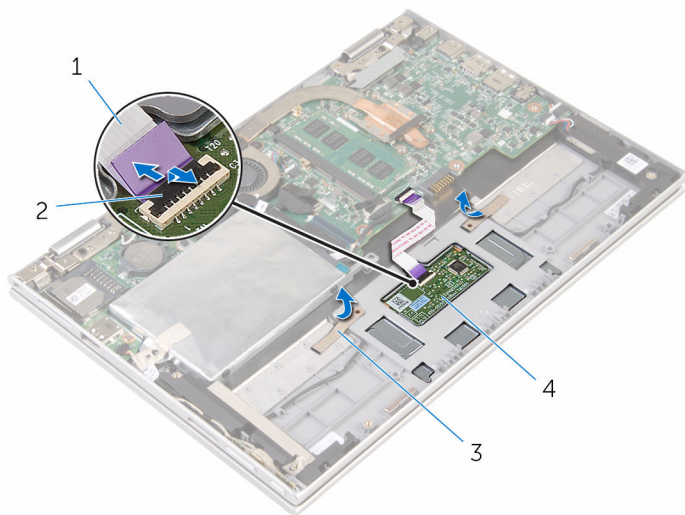
Cerințe prealabile

- 1 Scoateți [capacul bazei](#).
- 2 Scoateți [bateria](#).

Procedură

- 1 Ridicați dispozitivul de blocare a conectorului și deconectați cablul touchpadului de la touchpad.

2 Dezlipiți benzile pentru a avea acces la șuruburile de pe touchpad.



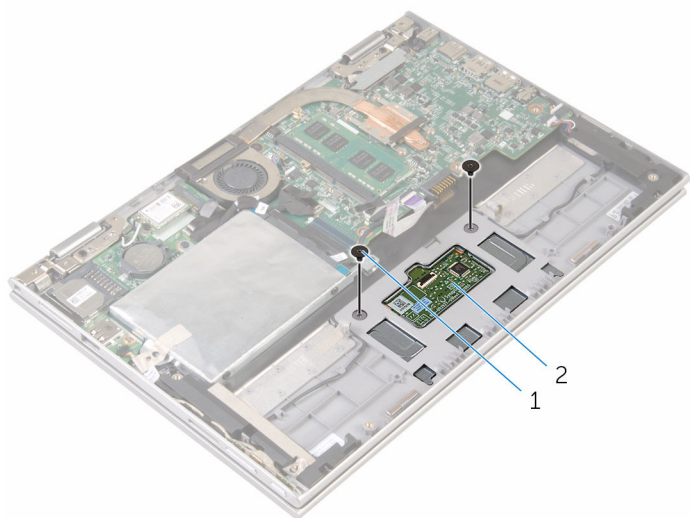
1 cablul pentru touchpad

2 dispozitivul de blocare a conectorului

3 benzi (2)

4 pentru touch pad

- 3 Scoateți șuruburile care fixează touchpadul pe ansamblul zonei de sprijin pentru mâini și al tastaturii.



1 șuruburile (2)

2 pentru touch pad

- 4 Ridicați ansamblul zonei de sprijin pentru mâini și al tastaturii pentru a elibera touchpadul din sloturile de pe ansamblul zonei de sprijin pentru mâini și al tastaturii.
- 5 Scoateți prin glisare touchpadul de pe computer pentru a-l elibera din sloturile de pe ansamblul zonei de sprijin pentru mâini și al tastaturii.

Remontarea touchpadului



AVERTISMENT: Înainte de a efectua lucrări în interiorul computerului, citiți informațiile privind siguranța livrate împreună cu computerul și urmați pașii din secțiunea [Înainte de a efectua lucrări în interiorul computerului](#). După efectuarea lucrărilor în interiorul computerului, urmați instrucțiunile din secțiunea [După efectuarea lucrărilor în interiorul computerului](#). Pentru informații suplimentare despre cele mai bune practici privind siguranța, consultați pagina de pornire privind conformitatea cu reglementările, la adresa www.dell.com/regulatory_compliance.

Procedură

- 1 Aliniați lamelele de pe touchpad în sloturile de pe ansamblul zonei de sprijin pentru mâini și al tastaturii.
- 2 Aliniați orificiile pentru șuruburi de pe touchpad cu orificiile pentru șuruburi de pe ansamblul zonei de sprijin pentru mâini și al tastaturii.
- 3 Remontați șuruburile care fixează touchpadul pe ansamblul zonei de sprijin pentru mâini și al tastaturii.
- 4 Lipiți benzile pentru a fixa șuruburile pe touchpad.
- 5 Glisați cablul touchpadului în conectorul touchpadului și apăsați dispozitivul de blocare pentru a fixa cablul.

Cerințe ulterioare

- 1 Remontați [bateria](#).
- 2 Remontați [capacul bazei](#).

Scoaterea ansamblului ventilatorului și al radiatorului procesorului



AVERTISMENT: Înainte de a efectua lucrări în interiorul computerului, citiți informațiile privind siguranța livrate împreună cu computerul și urmați pașii din secțiunea [Înainte de a efectua lucrări în interiorul computerului](#). După efectuarea lucrărilor în interiorul computerului, urmați instrucțiunile din secțiunea [După efectuarea lucrărilor în interiorul computerului](#). Pentru informații suplimentare despre cele mai bune practici privind siguranța, consultați pagina de pornire privind conformitatea cu reglementările, la adresa www.dell.com/regulatory_compliance.



AVERTISMENT: Radiatorul poate deveni fierbinte în timpul funcționării normale. Acordați un timp suficient pentru răcirea radiatorului înainte de a-l atinge.



AVERTIZARE: Pentru un nivel maxim de răcire a procesorului, nu atingeți zonele de transfer de căldură de pe radiator. Uleiurile din pielea dvs. pot reduce capacitatea de transfer de căldură a pastei termice.

Cerințe prelabile

- 1 Scoateți [capacul bazei](#).
- 2 Scoateți [bateria](#).

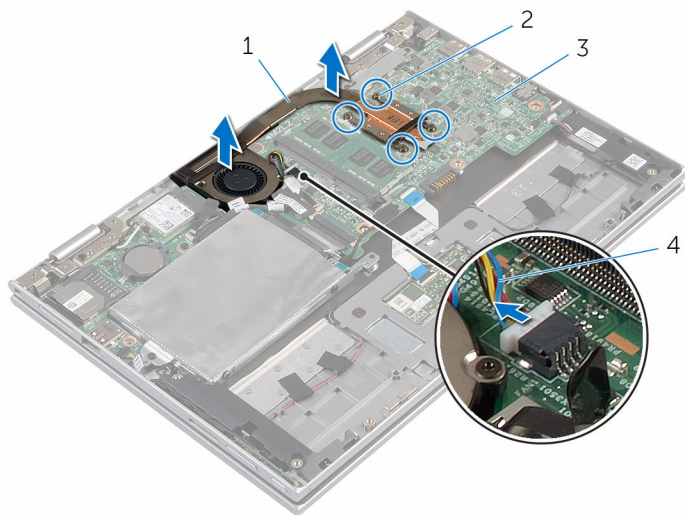
Procedură



NOTIFICARE: Aspectul radiatorului și numărul șuruburilor diferă în cazul în care achiziționați computerul cu placă grafică integrată.

- 1 Deconectați cablul ventilatorului de la placa de sistem.
- 2 Succesiv (în ordinea indicată pe radiator), slăbiți șuruburile prizoniere care fixează ansamblul ventilatorului și al radiatorului procesorului pe placa de sistem.

- 3** Ridicați ansamblul ventilatorului și al radiatorului procesorului de pe placa de sistem.



- | | | | |
|---|--|---|-------------------------|
| 1 | ansamblul ventilatorului și al radiatorului procesorului | 2 | șuruburi prizoniere (4) |
| 3 | placă de sistem | 4 | cablul ventilatorului |

Remontarea ansamblului ventilatorului și al radiatorului procesorului



AVERTISMENT: Înainte de a efectua lucrări în interiorul computerului, citiți informațiile privind siguranța livrate împreună cu computerul și urmați pașii din secțiunea [Înainte de a efectua lucrări în interiorul computerului](#). După efectuarea lucrărilor în interiorul computerului, urmați instrucțiunile din secțiunea [După efectuarea lucrărilor în interiorul computerului](#). Pentru informații suplimentare despre cele mai bune practici privind siguranța, consultați pagina de pornire privind conformitatea cu reglementările, la adresa www.dell.com/regulatory_compliance.


Procedură

- 1 Aliniați orificiile pentru șuruburi de pe ansamblul ventilatorului și al radiatorului procesorului cu orificiile pentru șuruburi de pe placa de sistem și așezați ansamblul ventilatorului și al radiatorului procesorului pe aceasta.
- 2 Succesiv (în ordinea indicată pe radiator), strângeți șuruburile prizoniere care fixează ansamblul ventilatorului și al radiatorului procesorului pe placa de sistem.
- 3 Conectați cablul ventilatorului la placa de sistem.

Cerințe ulterioare

- 1 Remontați [bateria](#).
- 2 Remontați [capacul bazei](#).

Scoaterea plăcii I/O

 **AVERTISMENT:** Înainte de a efectua lucrări în interiorul computerului, citiți informațiile privind siguranța livrate împreună cu computerul și urmați pașii din secțiunea [Înainte de a efectua lucrări în interiorul computerului](#). După efectuarea lucrărilor în interiorul computerului, urmați instrucțiunile din secțiunea [După efectuarea lucrărilor în interiorul computerului](#). Pentru informații suplimentare despre cele mai bune practici privind siguranța, consultați pagina de pornire privind conformitatea cu reglementările, la adresa www.dell.com/regulatory_compliance.

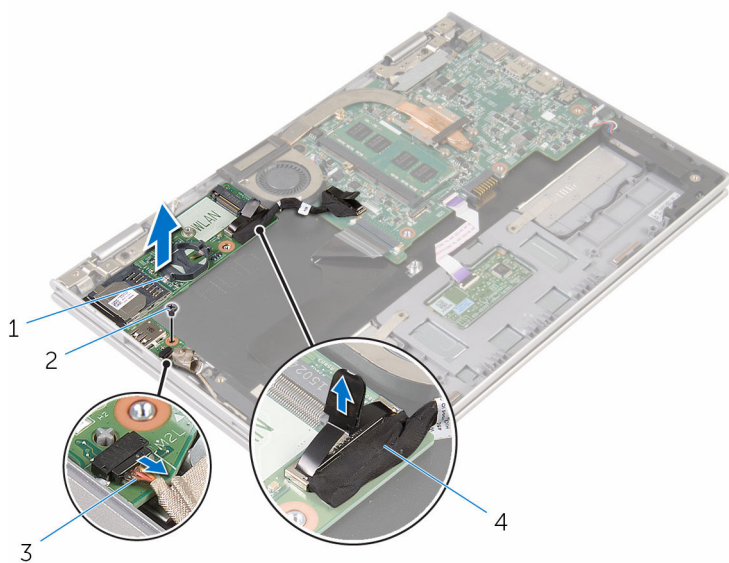
Cerințe prealabile

- 1 Scoateți [capacul bazei](#).
- 2 Scoateți [bateria](#).
- 3 Urmăți procedura de la pasul 1 la pasul 5 din secțiunea „[Scoaterea hard diskului](#)”.
- 4 Scoateți [cardul wireless](#).
- 5 Scoateți [bateria rotundă](#).

Procedură

- 1 Deconectați cablul plăcii I/O de la placa I/O.
- 2 Deconectați cablul plăcii butoanelor de alimentare și de volum de la placa I/O.
- 3 Scoateți șurubul care fixează placa I/O pe ansamblul zonei de sprijin pentru mâini și al tastaturii.

- 4 Ridicați placa I/O de pe ansamblul zonei de sprijin pentru mâini și al tastaturii.



1 placa I/O

2 șurubul

3 cablul plăcii butoanelor de alimentare și de volum

4 cablul plăcii I/O

Remontarea plăcii I/O



AVERTISMENT: Înainte de a efectua lucrări în interiorul computerului, citiți informațiile privind siguranța livrate împreună cu computerul și urmați pașii din secțiunea [Înainte de a efectua lucrări în interiorul computerului](#). După efectuarea lucrărilor în interiorul computerului, urmați instrucțiunile din secțiunea [După efectuarea lucrărilor în interiorul computerului](#). Pentru informații suplimentare despre cele mai bune practici privind siguranța, consultați pagina de pornire privind conformitatea cu reglementările, la adresa www.dell.com/regulatory_compliance.


Procedură


- 1 Utilizând picioarele de aliniere, așezați placa I/O pe ansamblul zonei de sprijin pentru mâini și al tastaturii.
- 2 Aliniați orificiul pentru șuruburi de pe placa I/O cu orificiul pentru șuruburi de pe ansamblul zonei de sprijin pentru mâini și al tastaturii.
- 3 Remontați șurubul care fixează placa I/O pe ansamblul zonei de sprijin pentru mâini și al tastaturii.
- 4 Conectați cablul plăcii butoanelor de alimentare și de volum la placa I/O.
- 5 Conectați cablul plăcii I/O la placa I/O.


Cerințe ulterioare


- 1 Remontați [bateria rotundă](#).
- 2 Remontați [cardul wireless](#).
- 3 Urmăți procedura de la pasul 4 la pasul 8 din secțiunea „Remontarea [hard diskului](#)”.
- 4 Remontați [bateria](#).
- 5 Remontați [capacul bazei](#).

Scoaterea plăcii de sistem

 **AVERTISMENT:** Înainte de a efectua lucrări în interiorul computerului, citiți informațiile privind siguranța livrate împreună cu computerul și urmați pașii din secțiunea [Înainte de a efectua lucrări în interiorul computerului](#). După efectuarea lucrărilor în interiorul computerului, urmați instrucțiunile din secțiunea [După efectuarea lucrărilor în interiorul computerului](#). Pentru informații suplimentare despre cele mai bune practici privind siguranța, consultați pagina de pornire privind conformitatea cu reglementările, la adresa www.dell.com/regulatory_compliance.

 **NOTIFICARE:** Eticheta de service a computerului este stocată pe placa de sistem. Trebuie să introduceți eticheta de service în programul de configurare BIOS după ce remontați placa de sistem.

 **NOTIFICARE:** Remontarea plăcii de sistem elimină orice modificări efectuate în sistemul BIOS utilizând programul de configurare BIOS. Trebuie să efectuați din nou modificările dorite după ce remontați placa de sistem.

 **NOTIFICARE:** Înainte de deconectarea cablurilor de la placa de sistem, rețineți locația conectorilor astfel încât să puteți reconecta corect cablurile după ce remontați placa de sistem.

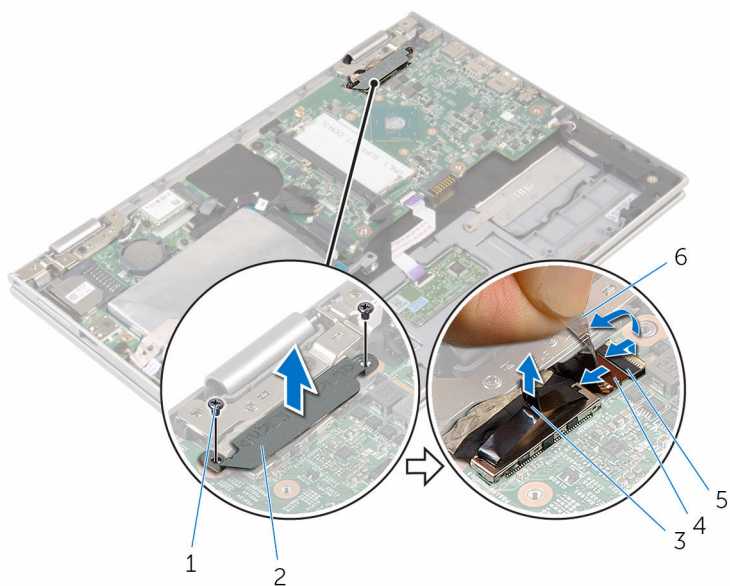
Cerințe prealabile

- 1 Scoateți [capacul bazei](#).
- 2 Scoateți [bateria](#).
- 3 Scoateți [modulul de memorie](#).
- 4 Scoateți [ansamblul ventilatorului și al radiatorului procesorului](#).

Procedură

- 1 Scoateți șuruburile care fixează suportul cablului afișajului pe placa de sistem și scoateți prin ridicare suportul cablului afișajului de pe placa de sistem.
- 2 Dezlipiți banda adezivă de pe conectorul plăcii butonului Windows pentru a avea acces la cablul plăcii butonului Windows.
- 3 Ridicați dispozitivul de blocare a conectorului și deconectați cablul plăcii butonului Windows de la placa de sistem.

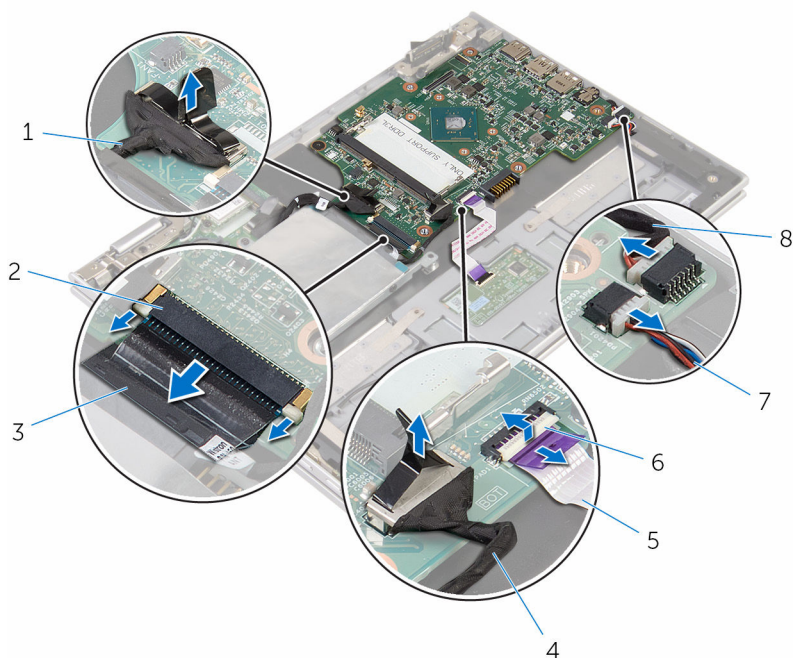
- 4 Utilizând lamela de tragere, deconectați cablul afișajului de la placa de sistem.



- | | | | |
|---|------------------------------------|---|------------------------------|
| 1 | șuruburile (2) | 2 | suportul cablului afișajului |
| 3 | cablul afișajului | 4 | opritorul |
| 5 | cablul plăcii butonului
Windows | 6 | bandă adezivă |

- 5 Utilizând lamela de tragere, deconectați cablul plăcii I/O și cablul hard diskului de la placa de sistem.
- 6 Eliberați dispozitivele de blocare a conectorului și deconectați cablul tastaturii de la placa de sistem.
- 7 Ridicați dispozitivul de blocare a conectorului și deconectați cablul touchpadului de la placa de sistem.

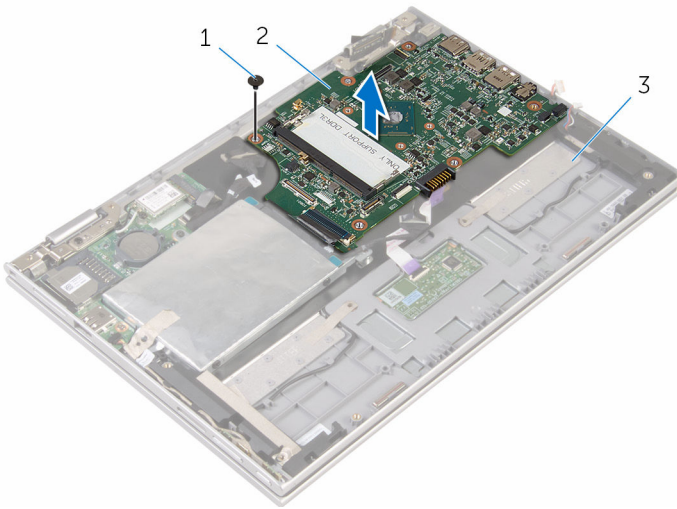
- 8** Deconectați cablul boxelor și cablul portului adaptorului de alimentare de la placa de sistem.



- | | | | |
|---|------------------------|---|---|
| 1 | cablul plăcii I/O | 2 | opritorul |
| 3 | cablul tastaturii | 4 | cablul hard diskului |
| 5 | cablul pentru touchpad | 6 | opritorul |
| 7 | cablul difuzoarelor | 8 | cablul portului adaptorului de alimentare |

- 9** Scoateți șurubul care fixează placa de sistem pe ansamblul zonei de sprijin pentru mâini și al tastaturii.

10 Ridicați placa de sistem de pe ansamblul zonei de sprijin pentru mâini și al tastaturii.





1 șurubul


2 placă de sistem

3 ansamblul zonei de sprijin
pentru mâini și al tastaturii

Remontarea plăcii de sistem

 **AVERTISMENT:** Înainte de a efectua lucrări în interiorul computerului, citiți informațiile privind siguranța livrate împreună cu computerul și urmați pașii din secțiunea [Înainte de a efectua lucrări în interiorul computerului](#). După efectuarea lucrărilor în interiorul computerului, urmați instrucțiunile din secțiunea [După efectuarea lucrărilor în interiorul computerului](#). Pentru informații suplimentare despre cele mai bune practici privind siguranța, consultați pagina de pornire privind conformitatea cu reglementările, la adresa www.dell.com/regulatory_compliance.

 **NOTIFICARE:** Eticheta de service a computerului este stocată pe placa de sistem. Trebuie să introduceți eticheta de service în programul de configurare BIOS după ce remontați placa de sistem.

 **NOTIFICARE:** Remontarea plăcii de sistem elimină orice modificări efectuate în sistemul BIOS utilizând programul de configurare BIOS. Trebuie să efectuați din nou modificările dorite după ce remontați placa de sistem.

Procedură

- 1 Aliniați orificiile pentru șuruburi de pe placa de sistem cu orificiile pentru șuruburi de pe ansamblul zonei de sprijin pentru mâini și al tastaturii.
- 2 Remontați șurubul care fixează placa de sistem pe ansamblul zonei de sprijin pentru mâini și al tastaturii.
- 3 Conectați cablul portului adaptorului de alimentare și cablul boxelor la placa de sistem.
- 4 Glisați cablul touchpadului în conectorul de pe placa de sistem și apăsați dispozitivul de blocare pentru a fixa cablul.
- 5 Glisați cablul tastaturii în conectorul cablului tastaturii și împingeți dispozitivele de blocare a conectorului spre interior pentru a fixa cablul.
- 6 Conectați cablul plăcii I/O și cablul hard diskului la placa de sistem.
- 7 Glisați cablul plăcii butonului Windows în conectorul de pe placa de sistem și apăsați dispozitivul de blocare pentru a fixa cablul.
- 8 Fixați banda pe conectorul plăcii butonului Windows pentru a fixa cablul.
- 9 Conectați cablul pentru afișaj la placa de bază.
- 10 Aliniați orificiile pentru șuruburi de pe suportul cablului afișajului cu orificiile pentru șuruburi de pe placa de sistem.

- 11 Remontați șuruburile care fixează suportul cablului afișajului pe placa de sistem.

Cerințe ulterioare

- 1 Remontați [ansamblul ventilatorului și al radiatorului procesorului](#).
- 2 Remontați [modulul de memorie](#).
- 3 Remontați [bateria](#).
- 4 Remontați [capacul bazei](#).

Introducerea etichetei de service în programul de configurare BIOS

- 1 Porniți computerul.
- 2 Apăsați pe F2 când se afișează sigla DELL pentru a accesa programul de configurare BIOS.
- 3 Navigați la fila **Main (Principal)** și introduceți eticheta de service în câmpul **Service Tag Input (Introducere etichetă de service)**.

Scoaterea portului adaptorului de alimentare



AVERTISMENT: Înainte de a efectua lucrări în interiorul computerului, citiți informațiile privind siguranța livrate împreună cu computerul și urmați pașii din secțiunea [Înainte de a efectua lucrări în interiorul computerului](#). După efectuarea lucrărilor în interiorul computerului, urmați instrucțiunile din secțiunea [După efectuarea lucrărilor în interiorul computerului](#). Pentru informații suplimentare despre cele mai bune practici privind siguranța, consultați pagina de pornire privind conformitatea cu reglementările, la adresa www.dell.com/regulatory_compliance.

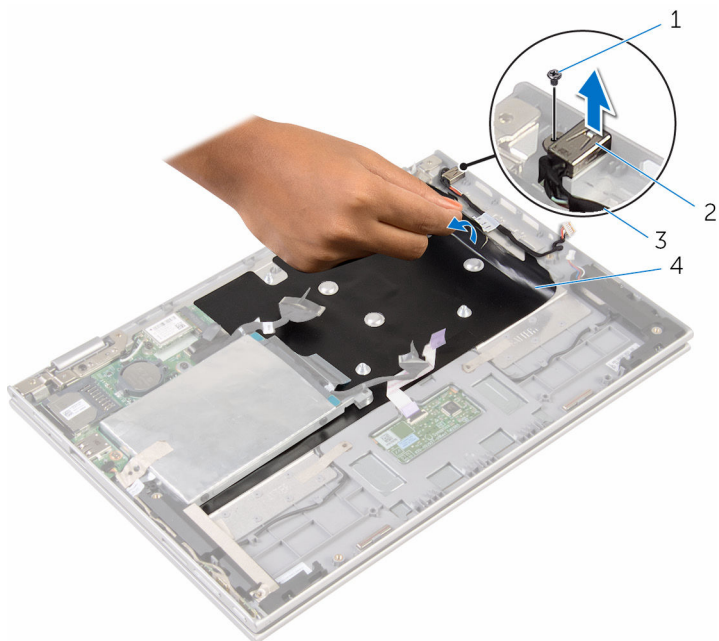
Cerințe prealabile

- 1 Scoateți [capacul bazei](#).
- 2 Scoateți [bateria](#).
- 3 Scoateți [modulul de memorie](#).
- 4 Scoateți [ansamblul ventilatorului și al radiatorului procesorului](#).
- 5 Scoateți [placa de sistem](#).

Procedură


- 1 Dezlipiți folia din mylar de pe ansamblul zonei de sprijin pentru mâini și al tastaturii pentru a avea acces la cablul portului adaptorului de alimentare.
- 2 Scoateți șurubul care fixează portul adaptorului de alimentare pe ansamblul zonei de sprijin pentru mâini și al tastaturii.

- 3** Ridicați portul adaptorului de alimentare împreună cu cablul său de pe ansamblul zonei de sprijin pentru mâini și al tastaturii.



- | | | | |
|---|---|---|----------------------------------|
| 1 | șurubul | 2 | portul adaptorului de alimentare |
| 3 | cablul portului adaptorului de alimentare | 4 | folie din mylar |

Remontarea portului adaptorului de alimentare

 **AVERTISMENT:** Înainte de a efectua lucrări în interiorul computerului, citiți informațiile privind siguranța livrate împreună cu computerul și urmați pașii din secțiunea [Înainte de a efectua lucrări în interiorul computerului](#). După efectuarea lucrărilor în interiorul computerului, urmați instrucțiunile din secțiunea [După efectuarea lucrărilor în interiorul computerului](#). Pentru informații suplimentare despre cele mai bune practici privind siguranța, consultați pagina de pornire privind conformitatea cu reglementările, la adresa www.dell.com/regulatory_compliance.

Procedură

- 1 Așezați portul adaptorului de alimentare în slotul de pe ansamblul zonei de sprijin pentru mâini și al tastaturii.
- 2 Aliniați orificiul pentru șuruburi de pe portul adaptorului de alimentare cu orificiul pentru șuruburi de pe ansamblul zonei de sprijin pentru mâini și al tastaturii.
- 3 Remontați șurubul care fixează portul adaptorului de alimentare pe ansamblul zonei de sprijin pentru mâini și al tastaturii.
- 4 Conectați cablul portului adaptorului de alimentare la placa de sistem.
- 5 Fixați folia din mylar pe ansamblul zonei de sprijin pentru mâini și al tastaturii.

Cerințe ulterioare

- 1 Remontați [placa de sistem](#).
- 2 Remontați [ansamblul ventilatorului și al radiatorului procesorului](#).
- 3 Remontați [modulul de memorie](#).
- 4 Remontați [bateria](#).
- 5 Remontați [capacul bazei](#).

Scoaterea ansamblului afișajului



AVERTISMENT: Înainte de a efectua lucrări în interiorul computerului, citiți informațiile privind siguranța livrate împreună cu computerul și urmați pașii din secțiunea [Înainte de a efectua lucrări în interiorul computerului](#). După efectuarea lucrărilor în interiorul computerului, urmați instrucțiunile din secțiunea [După efectuarea lucrărilor în interiorul computerului](#). Pentru informații suplimentare despre cele mai bune practici privind siguranța, consultați pagina de pornire privind conformitatea cu reglementările, la adresa www.dell.com/regulatory_compliance.

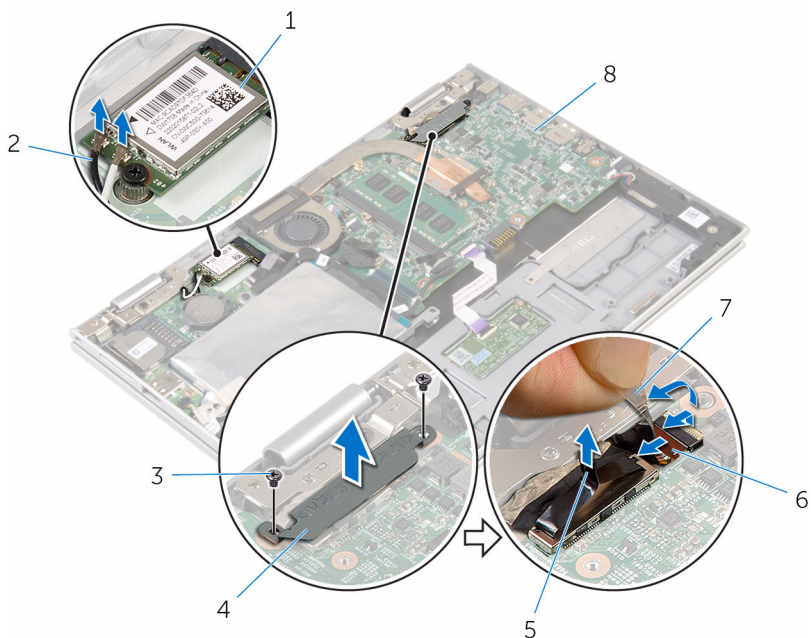
Cerințe prealabile

- 1 Scoateți [capacul bazei](#).
- 2 Scoateți [bateria](#).

Procedură

- 1 Deconectați cablurile de antenă de la cardul wireless.
- 2 Scoateți șuruburile care fixează suportul cablului afișajului pe placa de sistem.
- 3 Ridicați suportul cablului afișajului de pe placa de sistem.
- 4 Utilizând lamela de tragere, deconectați cablul afișajului de la placa de sistem.
- 5 Dezlipiți banda adezivă pentru a avea acces la cablul plăcii butonului Windows.

- 6 Ridicați dispozitivul de blocare a conectorului și deconectați cablul plăcii butonului Windows.



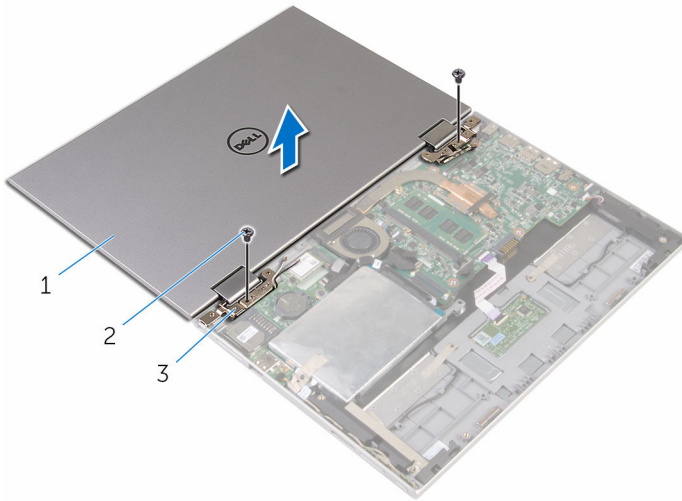
- | | | | |
|---|-------------------|---|---------------------------------|
| 1 | cardul wireless | 2 | cablurile antenei (2) |
| 3 | șuruburile (2) | 4 | suportul cablului afișajului |
| 5 | cablul afișajului | 6 | cablul plăcii butonului Windows |
| 7 | bandă adezivă | 8 | placă de sistem |

- 7 Întoarceți computerul invers și deschideți afișajul la un unghi cât mai larg.

⚠ AVERTIZARE: Așezați computerul pe o suprafață moale și curată pentru a evita zgârirea afișajului.

- 8 Așezați computerul pe o suprafață plană, cu fața orientată în jos.
- 9 Scoateți șuruburile care fixează ansamblul afișajului pe ansamblul zonei de sprijin pentru mâini și al tastaturii.

10 Ridicați ansamblul afișajului de pe ansamblul zonei de sprijin pentru mâini și al tastaturii.




1 ansamblul afișajului

2 șuruburile (2)

3 balamalele afișajului (2)

Remontarea ansamblului afișajului

 **AVERTISMENT:** Înainte de a efectua lucrări în interiorul computerului, citiți informațiile privind siguranța livrate împreună cu computerul și urmați pașii din secțiunea [Înainte de a efectua lucrări în interiorul computerului](#). După efectuarea lucrărilor în interiorul computerului, urmați instrucțiunile din secțiunea [După efectuarea lucrărilor în interiorul computerului](#). Pentru informații suplimentare despre cele mai bune practici privind siguranța, consultați pagina de pornire privind conformitatea cu reglementările, la adresa www.dell.com/regulatory_compliance.

Procedură

 **AVERTIZARE:** Așezați computerul pe o suprafață moale și curată pentru a evita zgârierea afișajului.

- 1 Așezați ansamblul afișajului pe ansamblul zonei de sprijin pentru mâini și al tastaturii.
- 2 Aliniați orificiile pentru șuruburi de pe balamalele afișajului cu orificiile pentru șuruburi de pe ansamblul zonei de sprijin pentru mâini și al tastaturii.
- 3 Remontați șuruburile care fixează ansamblul afișajului pe ansamblul zonei de sprijin pentru mâini și al tastaturii.
- 4 Întoarceți computerul invers și închideți afișajul.
- 5 Întoarceți computerul invers.
- 6 Glisați conectorul plăcii butonului Windows în dispozitivul de blocare a conectorului de pe placa de sistem și apăsați dispozitivul de blocare pentru a fixa cablul.
- 7 Fixați banda pe cablul plăcii butonului Windows.
- 8 Conectați cablul pentru afișaj la placa de bază.
- 9 Aliniați orificiile pentru șuruburi de pe suportul cablului afișajului cu orificiile pentru șuruburi de pe placa de sistem.
- 10 Remontați șuruburile care fixează suportul cablului afișajului pe placa de sistem.
- 11 Conectați cablurile de antenă la cardul wireless.

Cerințe ulterioare

- 1 Remontați [bateria](#).
- 2 Remontați [capacul bazei](#).

Scoaterea ansamblului zonei de sprijin pentru mâini și al tastaturii



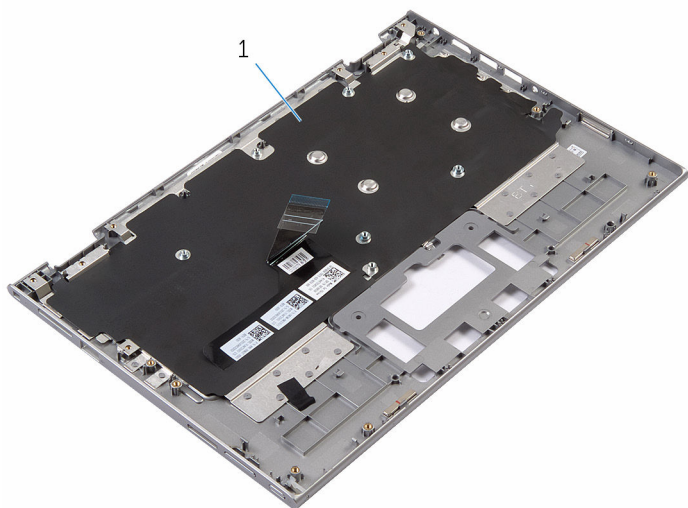
AVERTISMENT: Înainte de a efectua lucrări în interiorul computerului, citiți informațiile privind siguranța livrate împreună cu computerul și urmați pașii din secțiunea [Înainte de a efectua lucrări în interiorul computerului](#). După efectuarea lucrărilor în interiorul computerului, urmați instrucțiunile din secțiunea [După efectuarea lucrărilor în interiorul computerului](#). Pentru informații suplimentare despre cele mai bune practici privind siguranța, consultați pagina de pornire privind conformitatea cu reglementările, la adresa www.dell.com/regulatory_compliance.

Cerințe prealabile

- 1 Scoateți [capacul bazei](#).
- 2 Scoateți [bateria](#).
- 3 Urmăți procedura de la pasul 1 la pasul 3 din secțiunea „[Scoaterea hard diskului](#)”.
- 4 Scoateți [placa I/O](#).
- 5 Scoateți [difuzoarele](#).
- 6 Scoateți [touchpadul](#).
- 7 Scoateți [ansamblul afișajului](#).
- 8 Scoateți [portul adaptorului de alimentare](#).
- 9 Scoateți [placa de sistem](#).

Procedură

După efectuarea pașilor de la cerințele prealabile, rămâne ansamblul zonei de sprijin pentru mâini și al tastaturii.



- 1 ansamblul zonei de sprijin pentru mâini și al tastaturii



- 1 ansamblul zonei de sprijin pentru mâini și al tastaturii

Remontarea ansamblului zonei de sprijin pentru mâini și al tastaturii



AVERTISMENT: Înainte de a efectua lucrări în interiorul computerului, citiți informațiile privind siguranța livrate împreună cu computerul și urmați pașii din secțiunea [Înainte de a efectua lucrări în interiorul computerului](#). După efectuarea lucrărilor în interiorul computerului, urmați instrucțiunile din secțiunea [După efectuarea lucrărilor în interiorul computerului](#). Pentru informații suplimentare despre cele mai bune practici privind siguranța, consultați pagina de pornire privind conformitatea cu reglementările, la adresa www.dell.com/regulatory_compliance.

Procedură

Așezați ansamblul zonei de sprijin pentru mâini și al tastaturii pe o suprafață plană, cu tastatura orientată în jos.

Cerințe ulterioare

- 1 Remontați [placa de sistem](#).
- 2 Remontați [portul adaptorului de alimentare](#).
- 3 Remontați [ansamblul afișajului](#).
- 4 Remontați [touchpadul](#).
- 5 Remontați [difuzoarele](#).
- 6 Remontați [placa I/O](#).
- 7 Urmăți procedura de la pasul 4 la pasul 8 din secțiunea „[Remontarea hard diskului](#)”.
- 8 Remontați [bateria](#).
- 9 Remontați [capacul bazei](#).

Scoaterea capacului din spate al afișajului și a ansamblului antenei



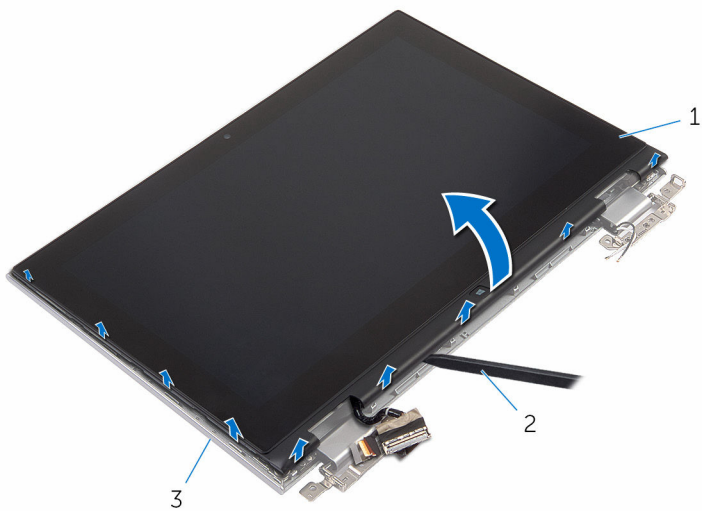
AVERTISMENT: Înainte de a efectua lucrări în interiorul computerului, citiți informațiile privind siguranța livrate împreună cu computerul și urmați pașii din secțiunea [Înainte de a efectua lucrări în interiorul computerului](#). După efectuarea lucrărilor în interiorul computerului, urmați instrucțiunile din secțiunea [După efectuarea lucrărilor în interiorul computerului](#). Pentru informații suplimentare despre cele mai bune practici privind siguranța, consultați pagina de pornire privind conformitatea cu reglementările, la adresa www.dell.com/regulatory_compliance.

Cerințe prealabile

- 1 Scoateți [capacul bazei](#).
- 2 Scoateți [bateria](#).
- 3 Scoateți [ansamblul afișajului](#).

Procedură

Utilizând un știft de plastic, desprindeți ansamblul panoului afișajului de pe capacul din spate al afișajului și de pe ansamblul antenelor.



- 1 ansamblul panoului afișajului 2 trasorul de plastic
- 3 ansamblul capacului din spate al
afișajului și al antenei

Remontarea capacului din spate al afișajului și a ansamblului antenei



AVERTISMENT: Înainte de a efectua lucrări în interiorul computerului, citiți informațiile privind siguranța livrate împreună cu computerul și urmați pașii din secțiunea [Înainte de a efectua lucrări în interiorul computerului](#). După efectuarea lucrărilor în interiorul computerului, urmați instrucțiunile din secțiunea [După efectuarea lucrărilor în interiorul computerului](#). Pentru informații suplimentare despre cele mai bune practici privind siguranța, consultați pagina de pornire privind conformitatea cu reglementările, la adresa www.dell.com/regulatory_compliance.

Procedură

Aliniați ansamblul panoului afișajului cu capacul din spate al afișajului și cu ansamblul antenelor și fixați cu atenție capacul din spate al afișajului și ansamblul antenelor în poziție.

Cerințe ulterioare

- 1 Remontați [ansamblul afișajului](#).
- 2 Remontați [bateria](#).
- 3 Remontați [capacul bazei](#).

Scoaterea balamalelor afișajului



AVERTISMENT: Înainte de a efectua lucrări în interiorul computerului, citiți informațiile privind siguranța livrate împreună cu computerul și urmați pașii din secțiunea [Înainte de a efectua lucrări în interiorul computerului](#). După efectuarea lucrărilor în interiorul computerului, urmați instrucțiunile din secțiunea [După efectuarea lucrărilor în interiorul computerului](#). Pentru informații suplimentare despre cele mai bune practici privind siguranța, consultați pagina de pornire privind conformitatea cu reglementările, la adresa www.dell.com/regulatory_compliance.

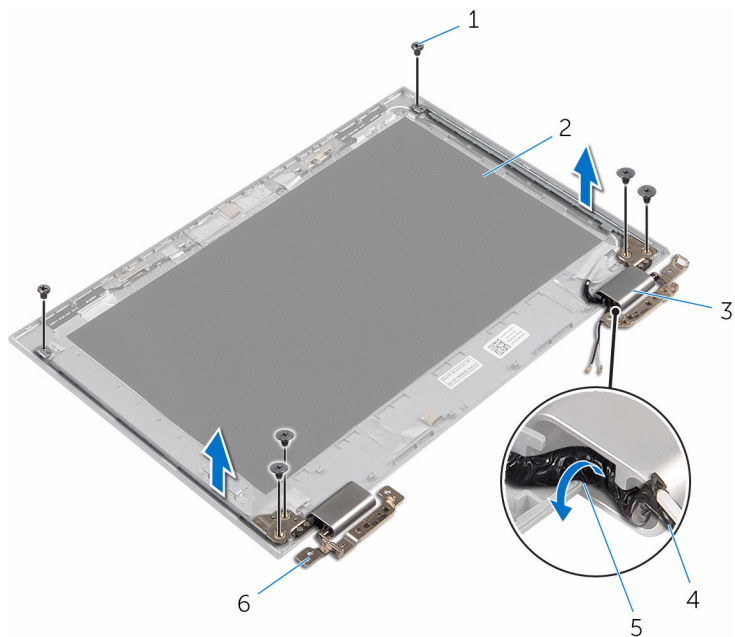
Cerințe prealabile

- 1 Scoateți [capacul bazei](#).
- 2 Scoateți [bateria](#).
- 3 Scoateți [ansamblul afișajului](#).
- 4 Scoateți [capacul din spate al afișajului și ansamblul antenelor](#).

Procedură

- 1 Scoateți cablurile antenelor din ghidajul de orientare de pe capacul balamalelor.
- 2 Scoateți șuruburile care fixează balamalele afișajului pe capacul din spate al afișajului și pe ansamblul antenelor.

- 3** Ridicați balamalele afișajului de pe capacul din spate al afișajului și de pe ansamblul antenelor.



1 șuruburile (6)

2 ansamblul capacului din spate al afișajului și al antenei


3 capacele balamalelor (2)

4 cablul antenei

5 ghidajele de orientare

6 balamale (2)

Remontarea balamalelor afișajului

 **AVERTISMENT:** Înainte de a efectua lucrări în interiorul computerului, citiți informațiile privind siguranța livrate împreună cu computerul și urmați pașii din secțiunea [Înainte de a efectua lucrări în interiorul computerului](#). După efectuarea lucrărilor în interiorul computerului, urmați instrucțiunile din secțiunea [După efectuarea lucrărilor în interiorul computerului](#). Pentru informații suplimentare despre cele mai bune practici privind siguranța, consultați pagina de pornire privind conformitatea cu reglementările, la adresa www.dell.com/regulatory_compliance.


Procedură

- 1 Aliniați orificiile pentru șuruburi de pe balamalele afișajului cu orificiile pentru șuruburi de pe capacul din spate al afișajului și de pe ansamblul antenelor.
- 2 Remontați șuruburile care fixează balamalele afișajului pe capacul din spate al afișajului și pe ansamblul antenelor.
- 3 Direcționați cablurile antenelor prin ghidajul de orientare de pe capacul balamalelor și fixați-l în poziție.

Cerințe ulterioare

- 1 Remontați [capacul din spate al afișajului și ansamblul antenelor](#).
- 2 Remontați [ansamblul afișajului](#).
- 3 Remontați [bateria](#).
- 4 Remontați [capacul bazei](#).

Scoaterea camerei

 **AVERTISMENT:** Înainte de a efectua lucrări în interiorul computerului, citiți informațiile privind siguranța livrate împreună cu computerul și urmați pașii din secțiunea [Înainte de a efectua lucrări în interiorul computerului](#). După efectuarea lucrărilor în interiorul computerului, urmați instrucțiunile din secțiunea [După efectuarea lucrărilor în interiorul computerului](#). Pentru informații suplimentare despre cele mai bune practici privind siguranța, consultați pagina de pornire privind conformitatea cu reglementările, la adresa www.dell.com/regulatory_compliance.

Cerințe prealabile

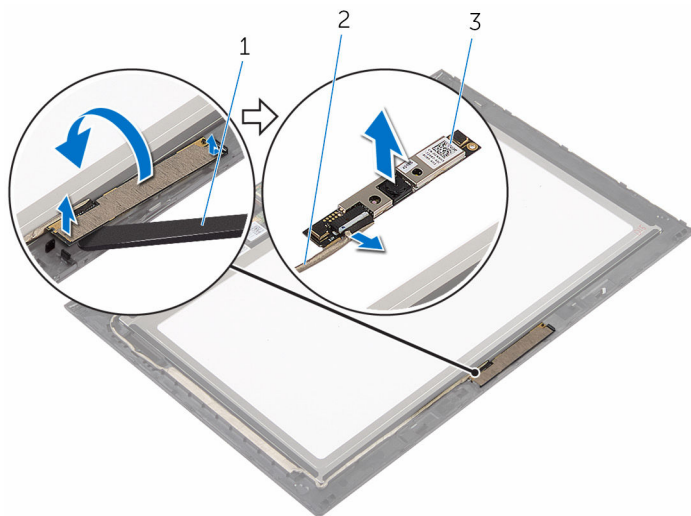
- 1 Scoateți [capacul bazei](#).
- 2 Scoateți [bateria](#).
- 3 Scoateți [ansamblul afișajului](#).
- 4 Scoateți [capacul din spate al afișajului și ansamblul antenelor](#).

Procedură

 **AVERTIZARE:** Așezați ansamblul panoului afișajului pe o suprafață moale și curată pentru a evita zgârierea afișajului.

- 1 Așezați ansamblul panoului afișajului pe o suprafață plană, cu fața orientată în jos.
- 2 Utilizând un știft de plastic, desprindeți modulul camerei de pe cadrul afișajului.

- 3 Întoarceți camera invers și deconectați cablul camerei de la modulul camerei.



1 camera

2 cablul camerei

3 traserul de plastic

Remontarea camerei



AVERTISMENT: Înainte de a efectua lucrări în interiorul computerului, citiți informațiile privind siguranța livrate împreună cu computerul și urmați pașii din secțiunea [Înainte de a efectua lucrări în interiorul computerului](#). După efectuarea lucrărilor în interiorul computerului, urmați instrucțiunile din secțiunea [După efectuarea lucrărilor în interiorul computerului](#). Pentru informații suplimentare despre cele mai bune practici privind siguranța, consultați pagina de pornire privind conformitatea cu reglementările, la adresa www.dell.com/regulatory_compliance.


Procedură

- 1 Conectați cablul pentru cameră la modulul camerei.
- 2 Utilizând piciorul de aliniere, așezați modulul camerei pe cadrul afișajului și fixați-l în poziție.

Cerințe ulterioare

- 1 Remontați [capacul din spate al afișajului și ansamblul antenelor](#).
- 2 Remontați [ansamblul afișajului](#).
- 3 Remontați [bateria](#).
- 4 Remontați [capacul bazei](#).


Scoaterea plăcii butonului Windows

 **AVERTISMENT:** Înainte de a efectua lucrări în interiorul computerului, citiți informațiile privind siguranța livrate împreună cu computerul și urmați pașii din secțiunea [Înainte de a efectua lucrări în interiorul computerului](#). După efectuarea lucrărilor în interiorul computerului, urmați instrucțiunile din secțiunea [După efectuarea lucrărilor în interiorul computerului](#). Pentru informații suplimentare despre cele mai bune practici privind siguranța, consultați pagina de pornire privind conformitatea cu reglementările, la adresa www.dell.com/regulatory_compliance.

Cerințe prelabile

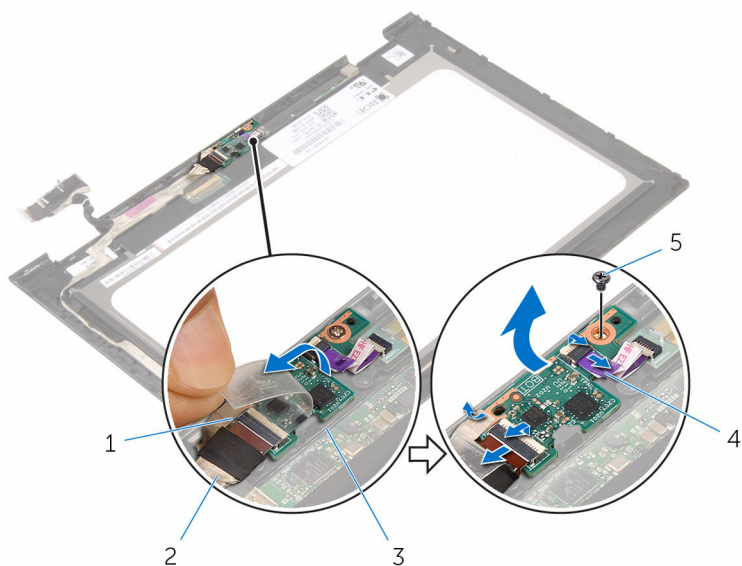
- 1 Scoateți [capacul bazei](#).
- 2 Scoateți [bateria](#).
- 3 Scoateți [ansamblul afișajului](#).
- 4 Scoateți [capacul din spate al afișajului și ansamblul antenelor](#).

Procedură

 **AVERTIZARE:** Așezați ansamblul panoului afișajului pe o suprafață moale și curată pentru a evita zgărierea afișajului.

- 1 Așezați ansamblul panoului afișajului pe o suprafață plană, cu fața orientată în jos.
- 2 Dezlipiți banda adezivă pentru a avea acces la cablul plăcii butonului Windows.
- 3 Ridicați dispozitivele de blocare a conectorului și deconectați cablul plăcii butonului Windows și cablul plăcii ecranului tactil de la placa butonului Windows.
- 4 Scoateți șurubul care fixează placa butonului Windows pe cadrul afișajului.

5 Ridicați placa butonului Windows de pe cadrul afișajului.



1 bandă adezivă

3 placa butonului Windows

5 șurubul

2 cablul plăcii butonului Windows

4 cablul plăcii ecranului tactil

Remontarea plăcii butonului Windows



AVERTISMENT: Înainte de a efectua lucrări în interiorul computerului, citiți informațiile privind siguranța livrate împreună cu computerul și urmați pașii din secțiunea [Înainte de a efectua lucrări în interiorul computerului](#). După efectuarea lucrărilor în interiorul computerului, urmați instrucțiunile din secțiunea [După efectuarea lucrărilor în interiorul computerului](#). Pentru informații suplimentare despre cele mai bune practici privind siguranța, consultați pagina de pornire privind conformitatea cu reglementările, la adresa www.dell.com/regulatory_compliance.


Procedură

- 1 Aliniați orificiul pentru șuruburi de pe placa butonului Windows cu orificiul pentru șuruburi de pe cadrul afișajului.
- 2 Remontați șurubul care fixează placa butonului Windows pe cadrul afișajului.
- 3 Glisați cablul plăcii butonului Windows și cablul plăcii ecranului tactil în conectorii de pe placa butonului Windows și apăsați dispozitivele de blocare pentru a fixa cablurile.
- 4 Lipiți banda adezivă pe conectorul de pe placa butonului Windows pentru a fixa cablul.
- 5 Întoarceți invers ansamblul panoului afișajului.

Cerințe ulterioare

- 1 Remontați [capacul din spate al afișajului și ansamblul antenelor](#).
- 2 Remontați [ansamblul afișajului](#).
- 3 Remontați [bateria](#).
- 4 Remontați [capacul bazei](#).

Scoaterea cablului afișajului

 **AVERTISMENT:** Înainte de a efectua lucrări în interiorul computerului, citiți informațiile privind siguranța livrate împreună cu computerul și urmați pașii din secțiunea [Înainte de a efectua lucrări în interiorul computerului](#). După efectuarea lucrărilor în interiorul computerului, urmați instrucțiunile din secțiunea [După efectuarea lucrărilor în interiorul computerului](#). Pentru informații suplimentare despre cele mai bune practici privind siguranța, consultați pagina de pornire privind conformitatea cu reglementările, la adresa www.dell.com/regulatory_compliance.

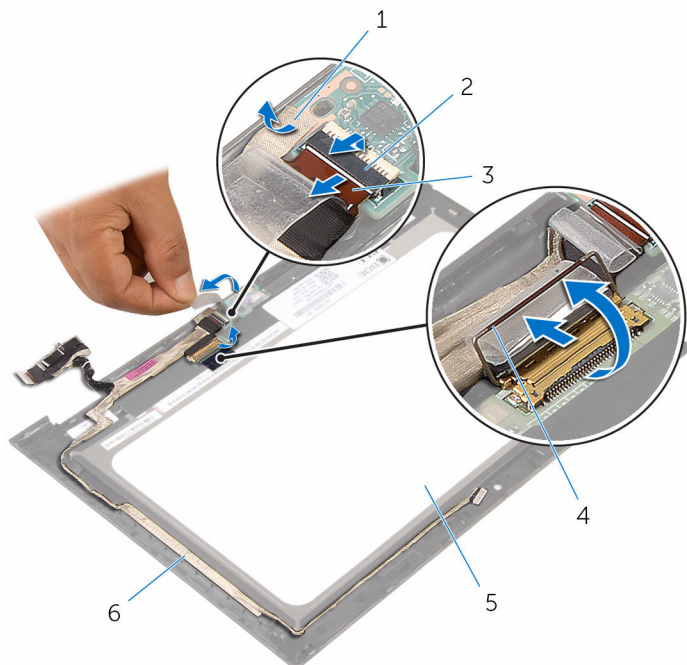
Cerințe prealabile

- 1 Scoateți [capacul bazei](#).
- 2 Scoateți [bateria](#).
- 3 Scoateți [ansamblul afișajului](#).
- 4 Scoateți [capacul din spate al afișajului și ansamblul antenelor](#).
- 5 Scoateți [camera](#).

Procedură

- 1 Dezlipiți banda adezivă pentru a avea acces la cablul plăcii butonului Windows.
- 2 Ridicați dispozitivul de blocare a conectorului și deconectați cablul plăcii butonului Windows de la placa butonului Windows.

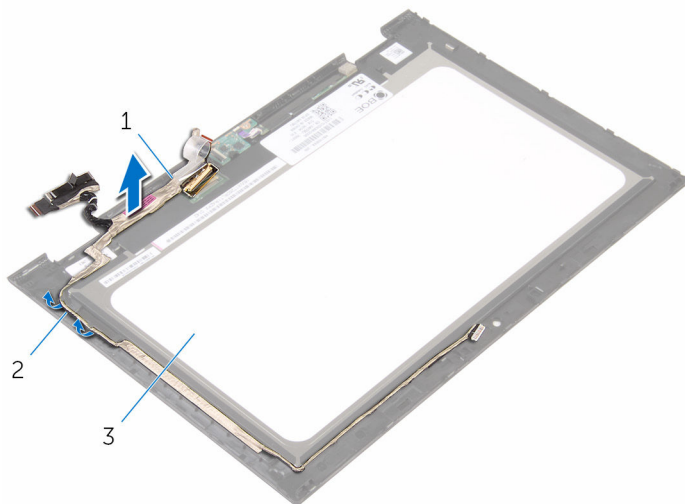
- 3** Ridicați dispozitivul de blocare a conectorului și deconectați cablul afișajului de la placa ecranului tactil.



- | | | | |
|---|---------------------------------|---|---|
| 1 | bandă adezivă | 2 | dispozitivul de blocare a conectorului pentru cablul plăcii butonului Windows |
| 3 | cablul plăcii butonului Windows | 4 | dispozitivul de blocare a conectorului pentru cablul afișajului |
| 5 | panoul afișajului | 6 | cablul afișajului |

- 4** Rețineți orientarea cablului afișajului și desprindeți-l din ghidajele de orientare de pe cadrul afișajului.

5 Ridicați cablul afișajului de pe cadrul afișajului.



1 cablul afișajului

2 ghidajele de orientare

3 panoul afișajului

Remontarea cablului afișajului



AVERTISMENT: Înainte de a efectua lucrări în interiorul computerului, citiți informațiile privind siguranța livrate împreună cu computerul și urmați pașii din secțiunea [Înainte de a efectua lucrări în interiorul computerului](#). După efectuarea lucrărilor în interiorul computerului, urmați instrucțiunile din secțiunea [După efectuarea lucrărilor în interiorul computerului](#). Pentru informații suplimentare despre cele mai bune practici privind siguranța, consultați pagina de pornire privind conformitatea cu reglementările, la adresa www.dell.com/regulatory_compliance.

Procedură

- 1 Direcționați cablul afișajului prin ghidajele de orientare de pe cadrul afișajului și fixați cablul afișajului pe cadrul afișajului.
- 2 Glisați cablul afișajului în conectorul de pe placa ecranului tactil și apăsați dispozitivul de blocare pentru a fixa cablul.
- 3 Glisați cablul plăcii butonului Windows în conectorul de pe placa butonului Windows și apăsați dispozitivul de blocare pentru a fixa cablul.
- 4 Lipiți banda adezivă pe conectorul plăcii butonului Windows.

Cerințe ulterioare

- 1 Remontați [camera](#).
- 2 Remontați [capacul din spate al afișajului și ansamblul antenelor](#).
- 3 Remontați [ansamblul afișajului](#).
- 4 Remontați [bateria](#).
- 5 Remontați [capacul bazei](#).

Scoaterea panoului afișajului



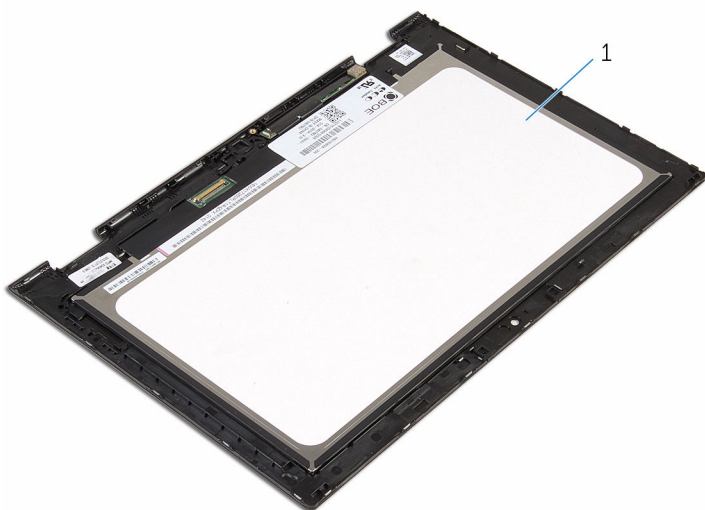
AVERTISMENT: Înainte de a efectua lucrări în interiorul computerului, citiți informațiile privind siguranța livrate împreună cu computerul și urmați pașii din secțiunea [Înainte de a efectua lucrări în interiorul computerului](#). După efectuarea lucrărilor în interiorul computerului, urmați instrucțiunile din secțiunea [După efectuarea lucrărilor în interiorul computerului](#). Pentru informații suplimentare despre cele mai bune practici privind siguranța, consultați pagina de pornire privind conformitatea cu reglementările, la adresa www.dell.com/regulatory_compliance.

Cerințe prealabile

- 1 Scoateți [capacul bazei](#).
- 2 Scoateți [bateria](#).
- 3 Scoateți [ansamblul afișajului](#).
- 4 Scoateți [capacul din spate al afișajului și ansamblul antenelor](#).
- 5 Scoateți [camera](#).
- 6 Scoateți [cablul afișajului](#).

Procedură

După efectuarea pașilor de la cerințele prealabile, ceea ce rămâne este panoul afișajului.



1 panoul afișajului

Remontarea panoului afișajului



AVERTISMENT: Înainte de a efectua lucrări în interiorul computerului, citiți informațiile privind siguranța livrate împreună cu computerul și urmați pașii din secțiunea [Înainte de a efectua lucrări în interiorul computerului](#). După efectuarea lucrărilor în interiorul computerului, urmați instrucțiunile din secțiunea [După efectuarea lucrărilor în interiorul computerului](#). Pentru informații suplimentare despre cele mai bune practici privind siguranța, consultați pagina de pornire privind conformitatea cu reglementările, la adresa www.dell.com/regulatory_compliance.

Procedură


Așezați panoul afișajului pe o suprafață plană și curată.

Cerințe ulterioare

- 1 Remontați [cablul afișajului](#).
- 2 Remontați [camera](#).
- 3 Remontați [capacul din spate al afișajului și ansamblul antenelor](#).
- 4 Remontați [ansamblul afișajului](#).
- 5 Remontați [bateria](#).
- 6 Remontați [capacul bazei](#).

Actualizarea sistemului BIOS

Poate fi necesar să actualizați sistemul BIOS când este disponibilă o actualizare sau după înlocuirea plăcii de sistem. Pentru a actualiza sistemul BIOS:

- 1 Porniți computerul.
- 2 Accesați www.dell.com/support.
- 3 Faceți clic pe **Product Support (Asistență produs)**, introduceți eticheta de service aferentă computerului și faceți clic pe **Submit (Remitere)**.
 -  **NOTIFICARE:** Dacă nu aveți eticheta de service, utilizați caracteristica de detectare automată sau răsfoiți manual după modelul computerului.
- 4 Faceți clic pe **Drivers & downloads (Drivele și descărcări)**.
- 5 Selectați sistemul de operare instalat pe computerul dvs.
- 6 Derulați în josul paginii și extindeți secțiunea **BIOS**.
- 7 Faceți clic pe **Download File (Descărcare fișier)** pentru a descărca cea mai nouă versiune BIOS pentru computerul dvs.
- 8 Salvați fișierul și, după ce se încheie descărcarea, navigați la folderul în care ați salvat fișierul de actualizare pentru BIOS.
- 9 Faceți dublu clic pe pictograma fișierului de actualizare pentru BIOS și urmați instrucțiunile de pe ecran.

Obținerea asistenței și cum se poate contacta Dell

Resurse automate de asistență

Puteți obține informații și asistență privind produsele și serviciile Dell utilizând aceste resurse automate de asistență:

Informații despre produsele și serviciile Dell

www.dell.com

Windows 8.1 și Windows 10

aplicația Dell Help & Support (Ajutor și asistență Dell)



Windows 10

aplicația Introducere



Windows 8.1

aplicația Ajutor + Sfaturi



Accesarea secțiunii de ajutor în Windows 8, Windows 8.1 și Windows 10

În căutarea Windows, tastați **Ajutor și asistență**, apoi apăsați pe **Enter**.

Accesarea secțiunii de ajutor în Windows 7

Faceți clic pe **Start** → **Ajutor și Asistență**.

Ajutor online pentru sistemul de operare

www.dell.com/support/windows
www.dell.com/support/linux

Informații privind depanarea, manuale de utilizare, instrucțiuni de configurare, specificații de produs, bloguri de asistență tehnică, drivere, actualizări software și multe altele



www.dell.com/support

Aflați mai multe despre sistemul de operare, configurarea și utilizarea computerului, backupul de date, diagnosticare și multe altele.

Consultați *Me and My Dell (Eu și computerul meu Dell)* la adresa www.dell.com/support/manuals.

Cum se poate contacta Dell

Pentru a contacta Dell pentru vânzări, asistență tehnică sau probleme privind serviciile pentru clienți, consultați adresa www.dell.com/contactdell.

-  **NOTIFICARE:** Disponibilitatea diferă în funcție de țară și produs și este posibil ca unele servicii să nu fie disponibile în țara dvs.
-  **NOTIFICARE:** Dacă nu dispuneți de o conexiune activă la Internet, puteți găsi informații de contact pe factura de achiziție, bonul de livrare, foaia de expediție sau catalogul de produse Dell.